

Diversey



F&B



Katalog urządzeń – EMEA

Rozwiązania Diversey® w zakresie higieny

Prezentujemy ofertę naszych rozwiązań w zakresie higieny dostosowanych do Twoich potrzeb. Nasz model biznesowy opiera się na konkurencyjności i elastyczności rozwiązań dla procesów i zakładów, dzięki czemu nasza oferta dokładnie spełnia wymagania naszych klientów. Dostosowujemy programy do indywidualnych potrzeb, aby spełnić oczekiwania w zakresie higieny w procesach technologicznych w przemyśle spożywczym.

Zwiększamy skuteczność działań, efektywność operacyjną i rentowność, ograniczając zagrożenia dla bezpieczeństwa żywności dzięki czemu pomagamy Tobie budować silną markę.



**BEZPIECZEŃSTWO
ŻYWNOCI**



**EFEKTYWNOŚĆ
OPERACYJNA**



**BUDOWANIE
MARKI**



**WYDŁUŻENIE
OKRESU TRWAŁOŚCI**



Standardowe Urządzenia Diversey

Standardowe urządzenia pod marką Diversey zostały pieczołowicie wyselekcjonowane z oferty naszych zaufanych dostawców, z którymi współpracowaliśmy podczas realizacji tysięcy projektów i instalacji dla zakładów z branży spożywczej. Niezależnie od tego, czy poszukujesz kompleksowego systemu do mycia powierzchni zewnętrznych, pompy dozującej lub systemu kontroli dostępu - możesz mieć pewność, że zalecane przez nas produkty są sprawdzone i skuteczne.

Standardowe urządzenia, części zamienne i akcesoria marki Diversey są dostępne na terenie całej Europy, co pozwala nam na montaż instalacji niezależnie od lokalizacji zakładu produkcyjnego.

Zapewniamy dokumentację dla każdego produktu. Więcej informacji na stronie www.diverse.com/foodcare lub u lokalnych przedstawicieli Diversey

Spis treści

Mycie powierzchni zewnętrznych	4
Czyszczenie parowe	18
Magazynowanie środków chemicznych	20
Wytwarzanie dwutlenku chloru	22
Kontrola i monitorowanie	24
Dozowanie	30
System zamgławiania	40
Środki higieny osobistej	42
Dezynfekcja promieniowaniem UV	54



Mycie Powierzchni Zewnętrznych

Rozwiązania pozwalające zwiększyć skuteczność i dokładność procesów mycia ręcznego i dezynfekcji oraz zmniejszyć liczbę przestojów produkcyjnych.

1. Systemy mobilne
2. Systemy naścienne
3. Zwijacze do węży
4. Węże i akcesoria
5. Spryskiwacze ręczne

Mycie Powierzchni Zewnętrznych | Systemy Mobilne

Voyager

Szukasz wielofunkcyjnego mobilnego i uniwersalnego urządzenia myjącego? Ten produkt jest dla Ciebie! Urządzenia serii Voyager pozwalają na nanoszenie pianowych i dezynfekujących środków myjących oraz spłukiwanie dużych powierzchni. Wbudowana pompa zwiększa ciśnienie instalacji wodnej – wystarczy podłączyć urządzenie do instalacji wody, zasilania elektrycznego oraz źródła sprężonego powietrza* i zacząć cieszyć się wysoką wydajnością mycia. Urządzenia Voyager są dostępne z szeregiem akcesoriów, takich jak dodatkowy wylot do płukania lub niezależne injectory piany lub środka dezynfekującego z odrębnym wylotem, które pozwalają na jednoczesne korzystanie z urządzenia przez dwie osoby.

Podane na stronie numery części nie zawierają osprzętu do Voyagera

*Modele Voyager K są wyposażone w sprężarkę, co pozwala na korzystanie z nich w miejscach pozbawionych instalacji sprężonego powietrza.

Część nr	Opis
1214226	Voyager 1
1214227	Voyager 1K
1214228	Voyager 2
1214230	Voyager 2K
1214232	Voyager 4
1214234	Voyager 4K

Dane Techniczne

	1/1K	2/2K	4/4K
Min. przepływ wody (m ³ /min)	3	4,5	4,5
Min./maks. ciśnienie wody na wlocie (bary)	1,5/10	1,5/10	1,5/10
Min. przepływ powietrza (l/min)	150	150	150
Min./maks. ciśnienie powietrza na wlocie (bary)	5/10	5/10	5/10
Maks. ciśnienie wody na wylocie (bary)	10	20	25
Moc silnika (kWh)	1,1	2,2	4

* modele K są wyposażone w sprężarkę



Options



Dodatkowy injector typu D
1214236 Model: 1
1214237 Model: 2, 4



Dodatkowy injector typu F
1214238 Model: 1
1214239 Model: 2, 4



Zestaw F-Mix do mieszania
dwóch środków chemicznych
1214240 Model: 2, 4



Dodatkowy wylot do płukania
1214241 Model: 4



Poręcz
1214242 Wszystkie modele



Wspornik ręcznego zwijacza
do węża
1214247 Wszystkie modele



Ręczny zwijacz do węża
1214248 Wszystkie modele

Akcesoria

INFORMACJE DOTYCZĄCE CZĘŚCI ZAMIENNYCH PODANO W DOKUMENTACJI URZĄDZEŃ



Kluczyk do zaworu
dozującego 1215840

W komplecie dostarczane są
tylko akcesoria oznaczone



Złącze męskie,
½" GW
1214376 Wszystkie modele



Rękojeść kulowa ½"
1214722 Wszystkie modele



Wąż ciśnieniowy (20 m) ½"
<70°C M-M
1214614 Model: 1



Wąż ciśnieniowy (25 m) ½" SS
<70°C M-M
1214604 Model: 2, 4



Kompletny wąż zasilający
(10 m) ¾" BSP-Nito 1214653
Wszystkie modele



Kompletny wąż zasilający
(10 m) 1" BSP-Nito
1214660 Model 4
(jeśli wybrano część 1214241)



Rura do płukania (660 mm)
BR15/30
1214454 Model: 1



Rura do płukania (660 mm)
BR25/40
1214473 Model: 2, 4



Lanca do płukania
BR15/30
1214506 Model: 1



Lanca do płukania
BR25/40
1214513 Model: 2, 4



Lanca do pianowania
BR50/200
1214568 Wszystkie modele



Lanca do dezynfekcji
KS60/30
1214526 Wszystkie modele



Zawór zasilający wody 1" bez
szybkozłączca
1214778 Model 4
(jeśli wybrano część
1214241)



Zawór zasilający wody ¾"
z szybkozłączcem Nito
1214779 Wszystkie modele



Kompletny pneumatyczny
wąż zasilający (10 m) ¼"
1214670 Wszystkie modele



Zawór zasilający powietrza
1/4" z szybkozłączcem
1214781 Wszystkie modele



Tri-lance EnduroPower™
D1223711



Rękojeść kulowa ½"
1215206

Mobilne Urządzenie Pianujące FoamClean

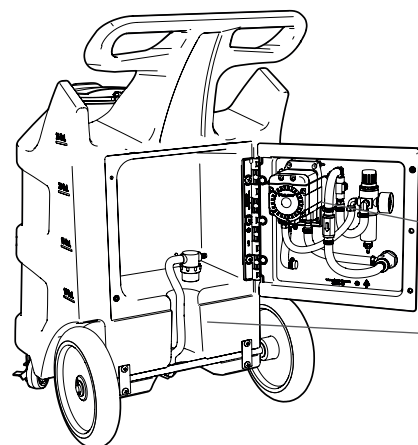
Zasilane pneumatycznie przenośne urządzenie pianujące zaprojektowane z myślą o łatwym użytkowaniu. To uniwersalne urządzenie składa się z niezawodnej pompy pneumatycznej, która pozwala na stosowanie różnych chemikaliów – w tym środków czyszczących na bazie chloru, alkalicznych i kwasowych..

Dane Techniczne

Długość węża	9 m
Wydajność piany	75 - 170 l/min
Zasięg piany	7 - 9 m
Temperatura medium	4.4 - 37°C
Długość	559 mm
Szerokość	483 mm
Wysokość	1194 mm
Waga (z wężem)	23 kg (bez medium)

Wymagania

Sprężone powietrze	3.4 bar (50 psi)
Zakres regulacji	3-5 bar (40 - 80 psi)



Uniwersalna płyta tylna na zawiasach
Dostęp do komponentów
niewymagający narzędzi

Szybka i łatwa wymiana pompy

Filtr siatkowy chroniący pompę
przed zanieczyszczeniami

<10
BAR

Prosta odchylana pokrywa
zbiornika umożliwiającą jego
szybkie i łatwe napełnianie

Ponad 90 l pojemności, pozwala
na dłuższe mycie

Naturalny kolor zapewniający
widoczność poziomu roztworu
myjącego

Łatwy dostęp do
przedniego odpływu



Ergonomiczna konstrukcja dla
łatwości obsługi

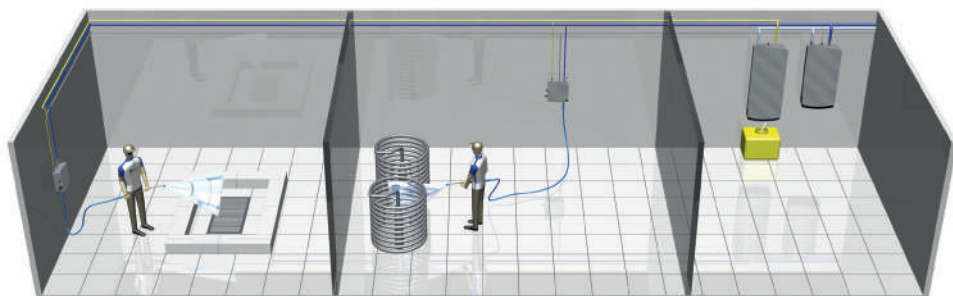
Zintegrowane z uchwytem wieszaki
na butelki z rozpylaczem

Wzmocniony wąż wysokociśnieniowy
o długości 9 metrów

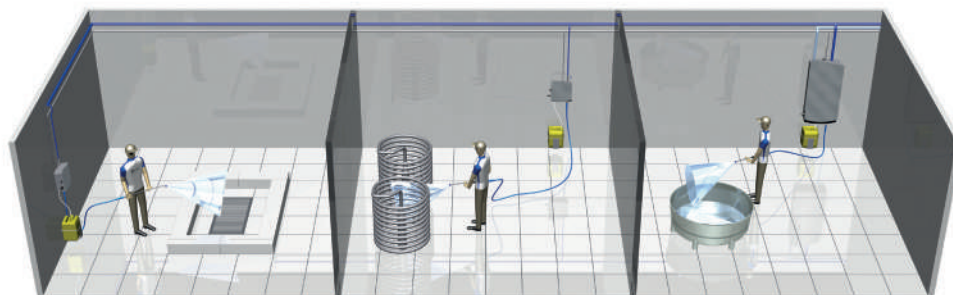
Część nr	Opis
6075216	Portable Foam Unit

Modułowe Systemy Myjące

Nasze modułowe urządzenia myjące zaprojektowano pod kątem zoptymalizowania dystrybucji, rozcieńczania i aplikacji detergentów w pianie, środków dezynfekcyjnych oraz mycia pomieszczeń. Urządzenia wykonane z wysokiej jakości materiałów uwzględniających wymogi higieniczne, charakteryzują się łatwą instalacją i konserwacją. Dostępne są pojedyncze samodzielne stacje główne wytwarzające pianę lub roztwór dezynfekujący, a także istnieje możliwość rozbudowania głównej stacji o satelity lub zastosowania centralnej stacji pomp do zasilania wodą o zwiększonym ciśnieniu określonej liczby satelit.



CENTRALNY SYSTEM MYJĄCY – centralna stacja pomp zasilająca roztworem kilka satelit



DECENTRALNY SYSTEM MYJĄCY – lokalny układ doprowadzania chemikaliów

Urządzenie Pianujące F1

Urządzenie pianujące F1 można połączyć bezpośrednio z główną siecią wodociągową – jest to doskonałe rozwiązanie przeznaczone do mycia przy użyciu jednego środka chemicznego. To wykonane z materiałów odpornych na działanie substancji chemicznych urządzenie, o konstrukcji uwzględniającej wymogi higieniczne, charakteryzuje się łatwym montażem i nieskomplikowaną konserwacją.

Dane Techniczne

Minimalne ciśnienie wody na wlocie	3 bary
Maksymalne ciśnienie wody na wlocie	8 bar
Minimalny przepływ wody	8 l/min
Maks. temperatura wody	70 °C
Przyłącze pneumatyczne	6 mm
Min. ciśnienie powietrza na wlocie	5 bar
Maks. ciśnienie powietrza na wlocie	10 bar
Minimalny przepływ powietrza	150 l/min
Przyłącze wlotowe wody	1/2"
Waga	2 kg
Wysokość	150 mm
Szerokość	120 mm
Głębokość	70 mm

Część nr

1221189

Opis

Urządzenie pianujące F1 (3–8 bar)



Satelita S1 SEE

Kompaktowa satelita przeznaczona do użytku z pojedynczym środkiem pianującym, zasilona wodą o ciśnieniu od 10 do 40 bar. Urządzenie S1 SEE wymaga zasilania wodą pod ciśnieniem ze stacji głównej lub stacji pomp.

Dane Techniczne

Maksymalna liczba operatorów	1
Minimalne ciśnienie wody na wlocie	10 bar
Maksymalne ciśnienie wody na wlocie	40 bar
Minimalny przepływ wody	30 l/min
Maksymalna temperatury wody na wlocie	70 °C
Przyłącze pneumatyczne	6 mm
Minimalne ciśnienie powietrza na wlocie	5 bar
Maksymalne ciśnienie powietrza na wlocie	10 bar
Minimalny przepływ powietrza	150 l/min
Przyłącze wlotowe wody na satelicie	GZ 1/2"
Maksymalna długość węża	35 m
Waga	10 kg
Wysokość	486 mm
Szerokość	336 mm
Głębokość	149 mm

10-40
BAR



Część nr	Opis
1221188	S1 F SEE

Zestaw Montażowy



Część nr	Opis
1213324	Zestaw montażowy satelity



Część nr	Opis
1215182	Zawór kulowy GW-GW 1/2" AISI316 (niebieski)

INFORMACJE DOTYCZĄCE CZĘŚCI ZAMIENNYCH PODANO
W DOKUMENTACJI URZĄDZEŃ

Satelita S2 SEE

Nieskomplikowana, trwała i niezawodna satelita przystosowana do decentralnych systemów myjących o ciśnieniu roboczym od 15 do 40 bar. Urządzenie jest sterowane mechanicznym przełącznikiem, pozwalającym na wybranie trybu płukania, wytwarzania piany i dezynfekcji. Urządzenie S2 SEE wymaga zasilania wodą pod ciśnieniem ze stacji głównej lub stacji pomp. Może zostać wyposażony w tryb wytwarzania piany lub wytwarzania piany oraz dezynfekcji (wlot na 1 lub 2 stężone środki chemiczne).

Dane Techniczne

Maksymalna liczba operatorów	1
Minimalne ciśnienie wody na wlocie	10 bar
Maksymalne ciśnienie wody na wlocie	40 bar
Minimalny przepływ wody	30 l/min
Maksymalna temperatury wody na wlocie	70 °C
Przyłącze pneumatyczne	6 mm
Minimalne ciśnienie powietrza na wlocie	5 bar
Maksymalne ciśnienie powietrza na wlocie	10 bar
Minimalny przepływ powietrza	150 l/min
Przyłącze wlotowe wody na satelicie	GW 1/2"
Maksymalna długość węża	35 m
Waga	10 kg
Wysokość	486 mm
Szerokość	336 mm
Głębokość	149 mm



Część nr	Opis
1221186	S2 F SEE
1221187	S2 F+D SEE

Zestaw Montażowy



Część nr	Opis
1213324	Zestaw montażowy satelity



Część nr	Opis
1215182	Zawór kulowy GW-GW 1/2" AISI316 (niebieski)

Satelita S4 SEE

Uniwersalna satelita przystosowana do centralnych i decentralnych systemów myjących, zasilana wodą o ciśnieniu roboczym od 15 do 40 bar. Urządzenie jest sterowane pneumatycznym przełącznikiem pozwalającym na wybranie trybu płukania, wytwarzania piany i dezynfekcji. Urządzenie S4 SEE wymaga zasilania wodą pod ciśnieniem ze stacji głównej lub stacji pomp. Może zostać wyposażony w tryb wytwarzania piany lub wytwarzania piany oraz dezynfekcji (wlot na 1 lub 2 stężone środki chemiczne).

Dane Techniczne

Maksymalna liczba operatorów	1
Minimalne ciśnienie wody na wlocie	10 bar
Maksymalne ciśnienie wody na wlocie	40 bar
Minimalny przepływ wody	30 l/min
Maksymalna temperatury wody na wlocie	70 °C
Przyłącze pneumatyczne	8 mm
Minimalne ciśnienie powietrza na wlocie	5 bar
Maksymalne ciśnienie powietrza na wlocie	10 bar
Minimalny przepływ powietrza	150 l/min
Przyłącze wlotowe wody na satelicie	GW 1/2"
Maksymalna długość węża	35 m
Waga	10 kg
Wysokość	595 mm
Szerokość	460 mm
Głębokość	206 mm

15-40
BAR
BSP



Część nr	Opis
1221180	S4 F SEE
1221181	S4 F+D SEE

Zestaw Montażowy



Część nr	Opis
1215182	Zawór kulowy GW-GW 1/2" AISI316 (niebieski)

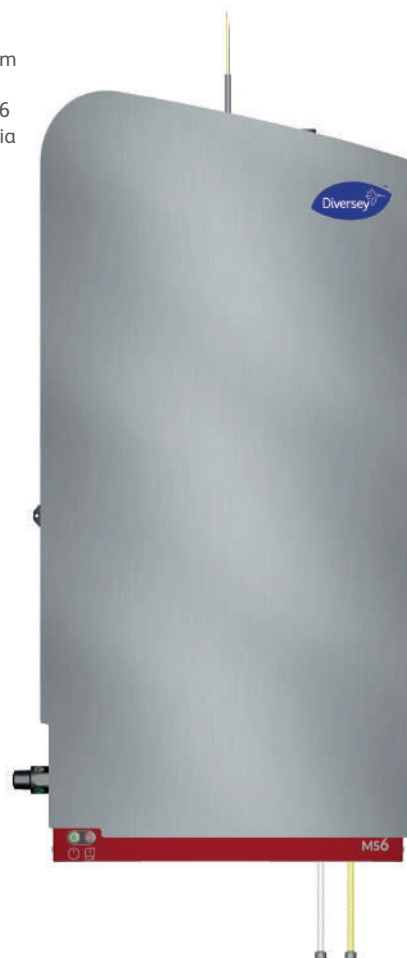
INFORMACJE DOTYCZĄCE CZĘŚCI ZAMIENNYCH PODANO W DOKUMENTACJI URZĄDZEŃ

Stacja Główna MS SEE

Samodzielna stacja MS SEE stanowi połączenie stacji pomp z satelitą. Może ona być używana samodzielnie lub zasilać dodatkowe satelity i odbiorniki wody pod ciśnieniem w zakresie od 15 do 20 bar. Stacja MS SEE jest dostępna w dwóch wariantach: MS4 SEE przeznaczonym dla 1 do 4 użytkowników oraz MS6 SEE przeznaczonym dla 1 do 6 użytkowników. Stację można wyposażyć w funkcję wytwarzania piany lub wytwarzania piany oraz dezynfekcji (wlot na 1 lub 2 stężone środki chemiczne)

Dane Techniczne

	MS4	MS6
Maksymalna liczba operatorów	4	6
Minimalne ciśnienie wody na wlocie	1,5 bara	1,5 bara
Maksymalne ciśnienie wody na wlocie	10 bar	10 bar
Minimalny przepływ wody	10 m ³ /h	15 m ³ /h
Maksymalna temperatura wody na wlocie	70 °C	70 °C
Przyłącze pneumatyczne	8 mm	8 mm
Minimalne ciśnienie powietrza na wlocie	5 bar	5 bar
Maksymalne ciśnienie powietrza na wlocie	10 bar	10 bar
Minimalny przepływ powietrza	150 l/min	150 l/min
Przyłącze wlotowe wody na stacji	GZ 1,5"	GZ 1,5"
Waga	125 kg	150 kg
Wysokość	1240 mm	1240 mm
Szerokość	680 mm	680 mm
Głębokość	380 mm	380 mm



Część nr	Opis
1221182	MS4 F SEE
1221184	MS4 F D SEE
1221183	MS6 F SEE
1221185	MS6 F D SEE

Zestaw Montażowy



Część nr	Opis
1213030	Zestaw montażowy stacji głównej

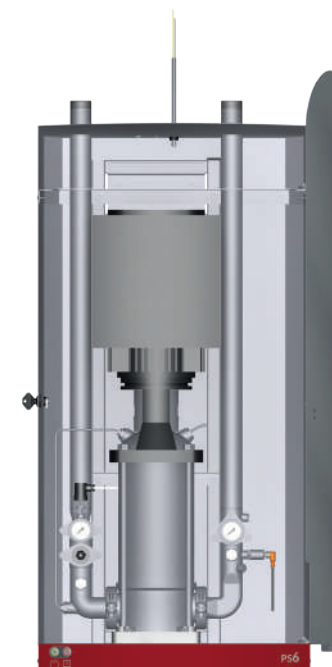
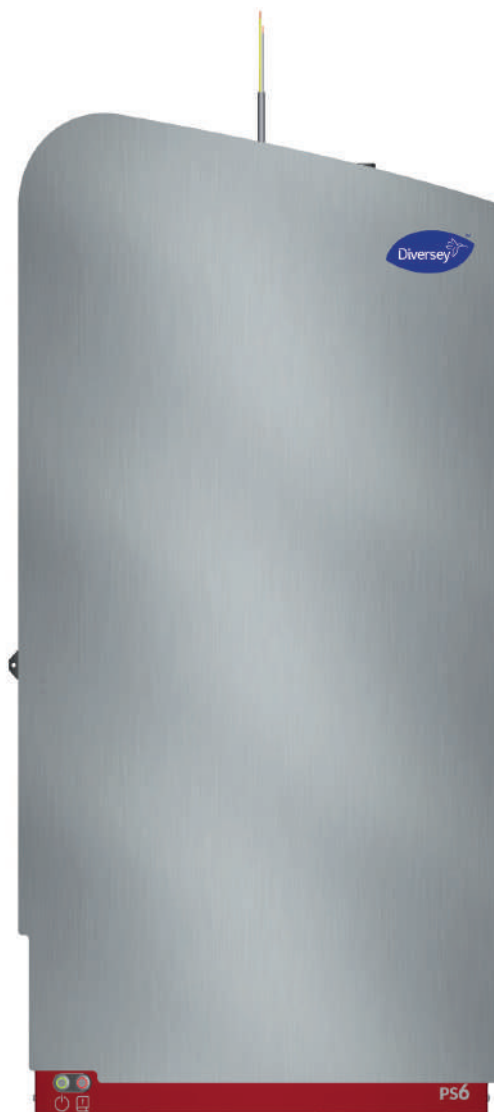
INFORMACJE DOTYCZĄCE CZĘŚCI ZAMIENNYCH PODANO
W DOKUMENTACJI URZĄDZEŃ

Stacja Pomp PS SEE

Stacja pomp PS SEE jest przeznaczona do podnoszenia ciśnienia wody i zasilania nią satelit S1, S2 i S4. Stację wyposażono w sterowaną falownikiem pompę z funkcją łagodnego startu i zatrzymania. Stacja PS SEE jest oferowana w dwóch wariantach: PS4 SEE przeznaczonym od 1 do 4 użytkowników oraz PS6 SEE przeznaczonym od 1 do 6 użytkowników.

Dane Techniczne

	PS4	PS6
Maksymalna liczba operatorów	4	6
Minimalne ciśnienie wody na wlocie	1,5 bara	1,5 bara
Maksymalne ciśnienie wody na wlocie	10 bar	10 bar
Minimalny przepływ wody	7,5 m ³ /h	15 m ³ /h
Maksymalna temperatury wody na wlocie	70 °C	70 °C
Przyłącze wlotowe wody na stacji	GZ 1,5"	GZ 1,5"
Waga	125 kg	150 kg
Wysokość	1240 mm	1240 mm
Szerokość	680 mm	680 mm
Głębokość	380 mm	380 mm



Część nr	Opis
1221178	PS4 SEE
1221179	PS6 SEE

INFORMACJE DOTYCZĄCE CZĘŚCI ZAMIENNYCH PODANO
W DOKUMENTACJI URZĄDZEŃ

Akcesoria



Rura do płukania (660 mm) BR15/30
1214454 Modele: S2/S4/S56



Lanca do płukania BR15/30
1214506 Wszystkie modele



Uchwyt dla 4 dysz (ze śrubami)
1214765 Wszystkie modele



Lanca do pianowania BR50/200
1214568 Modele: S1F/S2F/S4



*Lanca do dezynfekcji KS60/30
1214526 Modele: S2D/S4D

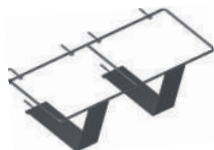


Szybkozłęczne męskie,
1/2" GW
1214376 Wszystkie modele

Dostawa standardowa z jednostkami (w zależności od modelu)



Kosz na kanistry 1 x 20 kg
(Ze śrubami)
1214759 Wszystkie modele



Kosz na kanistry 2 x 20 kg
(Ze śrubami)
1214760 Modele: S2FD/S4FD



Wąż ciśnieniowy (25 m) 1/2"
SS <70°C M-M 1214604
Wszystkie modele



Wieszak na wąż
(Ze śrubami)
1214758 Wszystkie modele



Rękojeść kulowa 1/2"
1214722 Wszystkie modele



Tri-lance EnduroPower™
D1223711



Rękojeść kulowa 1/2"
1215206

Spare Parts



Zawór zwrotny DN 10
1215406



Zawór zwrotny DN 20
1215407



Uszczelnienie wału EPDM
(MS4/PS4 SEE)
1215593



Uszczelnienie wału EPDM
(MS6/PS6 SEE)
1215589



Zawór dozujący żółty
1215373



Zawór dozujący szary
1215374



Zawór kulowy 1/2" ze stali
nierdzewnej z siłownikiem
1215194



Zawór kulowy GW-GW 1/2"
AISI316 (niebieski)
1215182



Wkład injectora Ø1,5 mm
PSU/EPDM
1215478



Zestaw montażowy satelity
1213324



Zawór zwrotny powietrza
GZ-GW 1/4"
1215385



Zawór kulowy GW-GW 1/4"
AISI316 (niebieski)
1215189



Złączka prosta powietrza GW
1/4" x Ø8 mm
1214885



Wążek pneumatyczny
8 mm, czarny
1214663

Automatyczny Zwijacz Węża

Sprężynowe automatyczne zwijacze do węży wykonane ze stali nierdzewnej przeznaczone do zastosowania w przemyśle spożywczym.

Dane Techniczne

Ciśnienie robocze	200 bar
Temperatura robocza	90 °C
Gwint wlotu	1/2" GZ
Gwint wylotu	1/2" GW
Długość węża	20–50 m
Średnica węża	1/2" mm

Część nr	Opis
1220430	Automatyczny zwijacz do węża 1/2" x 20 m
1220431	Automatyczny zwijacz do węża 1/2" x 35 m
1220432	Automatyczny zwijacz do węża 1/2" x 50 m

Zestaw nie obejmuje węży

Akcesoria



Wspornik obrotowy do zwijacza 1214745



Wspornik obrotowy do zwijacza 1214747



Automatyczny zwijacz do węża – poniżej przedstawiono przekrój

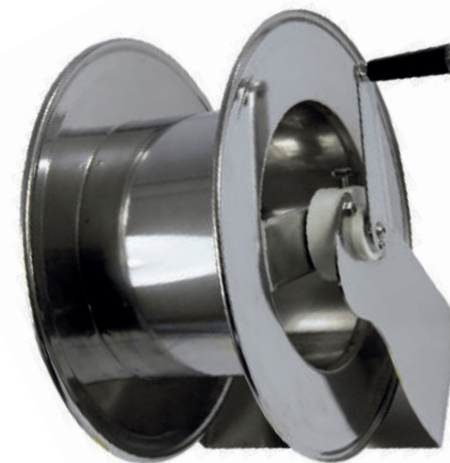


Ręczny Zwijacz Do Węża

Ręczne zwijacze do węży wykonane ze stali nierdzewnej przeznaczone do zastosowania w przemyśle spożywczym.

Dane Techniczne

Ciśnienie robocze	200 bar
Temperatura robocza	90 °C
Gwint wlotu	1/2" GZ
Gwint wylotu	1/2" GW
Długość węża	20–50 m
Średnica węża	1/2" mm



Część nr	Opis
1220433	Ręczny zwijacz do węża 1/2" x 25 m
1220434	Ręczny zwijacz do węża 1/2" x 35 m
1220435	Ręczny zwijacz do węża 1/2" x 50 m

Akcesoria Do Węży

Część nr **Opis**
1214598 3 m Wąż połączeniowy, <70°C, 1/2"



Szybkozłęczce męskie,
GW 1/2" 1214376



Pistolet OPC bez złącza
1214726



Szybkozłęczce żeńskie GZ
1/2" z ochroniaczem
1214383



Złożone Węże Wylotowe

Część nr **Opis**
1214601 Wąż ciśnieniowy (10 m) ze stali
nierdzewnej, <70 °C 1/2" GZ-GZ

Stoper do węża 1/2"
1218521



Złącze obrotowe ze
stali nierdzewnej
GZ-GW 1/2" 9123225



Rękojeść kulowa 1/2"
1215206



1214602 Wąż ciśnieniowy (15 m) ze stali
nierdzewnej, <70 °C 1/2" GZ-GZ

Szybkozłęczce żeńskie
GZ 1/2"
1214382



Ochroniacz
szybkozłęczca
1214391



Rękojeść kulowa 1/2" z
szybkozłęczcem
1214722



1214603 Wąż ciśnieniowy (20 m) ze stali
nierdzewnej, <70 °C 1/2" GZ-GZ

1214604 Wąż ciśnieniowy (25 m) ze stali
nierdzewnej, <70 °C 1/2" GZ-GZ

1214606 Wąż ciśnieniowy (30 m) ze stali
nierdzewnej, <70 °C 1/2" GZ-GZ

1214607 Wąż ciśnieniowy (35 m) ze stali
nierdzewnej, <70 °C 1/2" GZ-GZ

1214608 Wąż ciśnieniowy (40 m) ze stali
nierdzewnej, <70 °C 1/2" GZ-GZ

1214609 Wąż ciśnieniowy (45 m) ze stali
nierdzewnej, <70 °C 1/2" GZ-GZ

1214610 Wąż ciśnieniowy (50 m) ze stali
nierdzewnej, <70 °C 1/2" GZ-GZ

Kompletny pistolet
OPC z szybkozłęczcem
i złączem obrotowym
1214729



Rękojeść kulowa 1/2"
z szybkozłęczcem i
złączem obrotowym
1214724



KOLORY ZALEŻĄ OD DOSTĘPNOŚCI

Duraspray 20P

Zaprojektowany z myślą o długotrwałym użytkowaniu aplikator Duraspray 20P wyprodukowano z wysokiej gęstości polietylenu, który charakteryzuje się znaczną odpornością na działanie substancji chemicznych. Unikalna konstrukcja z szybką w kształcie lejka ułatwia napełnianie i zmniejsza ryzyko zanieczyszczenia dłoni i odzieży substancjami chemicznymi. Podczas wykonywania prac związanych z substancjami chemicznymi należy zawsze nosić odpowiednią odzież ochronną.

Dane Techniczne

Polietylen

Lanca i przycisk wykonane z tworzywa

Uszczelki Buna-N

Regulowana dysza (od strumienia do mgły)

Pojemność: 8 litrów

Część nr

6066844

Opis

Aplikator ciśnieniowy
Duraspray – 8 l



Znajdź oszczędności tam, gdzie wcześniej ich nie widziałeś

Twój obiekt to coś więcej niż widać na pierwszy rzut oka. Fabryki i sprzęt stają się coraz inteligentniejsze i służą jako bogate źródła danych. Posiadając odpowiednią wiedzę, informacje te można wykorzystać do maksymalizacji wydajności, bezpieczeństwa żywności i poprawy rentowności.

Dlatego opracowaliśmy usługi konsultingowe oparte na wiedzy (Knowledge-Based Services, KBS). Dzięki efektywnemu monitorowaniu procesów higieny i odpowiedniej interpretacji danych, nasze usługi umożliwią Ci dalszą optymalizację wydajności procesu, lepsze wykorzystanie zasobów oraz działania prewencyjne.

Nasze usługi konsultingowe pomogą Ci w nowym spojrzeniu na takie procesy jak: mycie pianowe, mycie CIP oraz nalewarek, mycie butelek, optymalizację systemów sprężonych gazów czy smarowanie przenośników.

Dowiedz się więcej na diversey.com/kbs

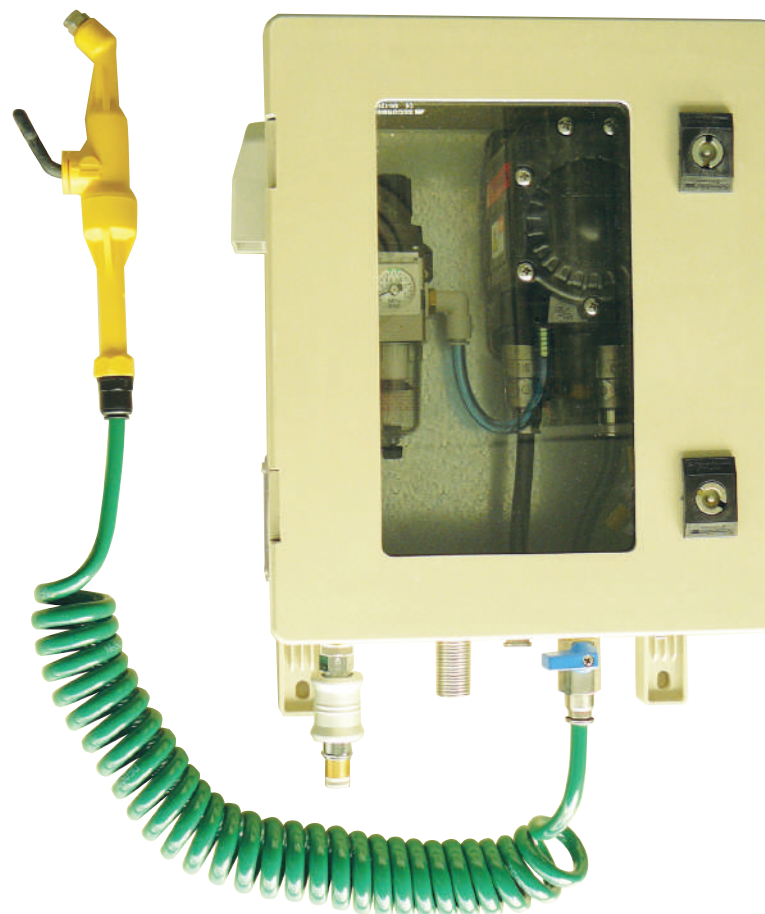


Alcosprayer

Urządzenie pozwala na sprawną dezynfekcję w trakcie zmian roboczych. Urządzenie Diversey® Alcosprayer zaprojektowano z myślą o ułatwieniu dezynfekcji w trakcie zmian roboczych. Niskoprzepływową dyszą dostarcza produkt oparty na alkoholu na powierzchnie mające kontakt z żywnością, minimalizując tym samym ryzyko skażenia mikroorganizmami. Automatyczny układ dozujący pozwala na zmniejszenie zużycia środka chemicznego w stosunku do dozowania ręcznego oraz zapewnia nanoszenie jednorodnej warstwy środka. Możliwość stosowania ze środkami dezynfekującymi na bazie alkoholu Diversey Alcosan VT10 i Diversey Divodes FG VT29. Urządzenie Alcosprayer jest dostarczane z trzema kompletami pistoletów, dysz i węży. Do systemu można podłączyć do 10 dysz. Do działania systemu Alcosprayer wymagane jest jedynie doprowadzenie sprężonego powietrza.

Dane Techniczne

Liczba dysz	maks. 10
Podciśnienie (tryb pracy jałowej)	1,5 bara
Podciśnienie robocze	3 bary
Maks. ciśnienie zasilania	7 bar
Lepkość maks.	3000 cP
Temperatura maks.	70 °C
Zużycie środka przy dyszy przy ciśnieniu 3 bary	0,4 l/min



Część nr	Opis
SN20870	Alcosprayer DP

Czyszczenie Parowe

Przemysłowe urządzenia parowe przeznaczone do dokładnego czyszczenia hal produkcyjnych.

1. Systemy ręczne
2. Akcesoria

Czyszczenie Parowe | Systemy Ręczne

Odkurzacze Parowe Diversteam

Odkurzacze parowe Diversteam typu „2 w 1” stanowią uniwersalne rozwiązanie przeznaczone do dokładnego czyszczenia. Para powoduje oderwanie zanieczyszczeń i mikroorganizmów od powierzchni, a siła ssąca usuwa je, eliminując konieczność szczotek lub ścierek. Dostępne są dwa modele wraz z akcesoriami, które można dobrać do wymaganych parametrów pracy.

Dane Techniczne

Model	2600	3500	Część nr	Opis
Napięcie	230 V	230 V	1218777	Diversteam 2600 podciśnieniowe urządzenie parowe 230 V/50 Hz
Moc	2600 W	3500 W		
Pojemność wytwornicy pary	3 l	3 l		
Pojemność zbiornika wody	5 l	5 l		
Maks. temperatura w wytwornicy pary	165 °C	175 °C		
Objętość pary	88,8 l	133 l		
Czas nagrzewania	9 min	9 min		
Ciśnienie robocze	7 barów	9 barów		
Waga	33 kg	37 kg		



Część nr	Opis
1218779	Diversteam 3500 podciśnieniowe urządzenie parowe 230 V/50 Hz



Akcesoria Do Urządzeń Parowych



Rękawice ochronne
1218786



Okulary ochronne
1218787



Duży monoblokowy wąż parowy 4 m
1218789



Dysza wysokociśnieniowa
1218793



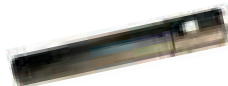
Dysza wysokociśnieniowa
500 mm 1218794



Adapter 45°
1218795



Przewód parowo-ssący 500 mm
1218802



Przewód parowo-ssący 250 mm
1218803



Podłogowa dysza do mopa z
mikrofibry 1218830



Trójkątny mop z mikrofibry
1218831



Szczotka trójkątna z taśmami
Velcro 1218836



Dysza do podłóg z taśmami
Velcro 1218837

Akcesoria Do Urządzeń Parowo-Ssących



Dysza parowo-ssąca do podłóg
300 mm
1218805



Szczotka z dyszą do podłóg
1218786



Mop parowo-ssący do mycia
okien 1218806



Narzędzie ręczne
1218807



Dysza do czyszczenia dywanów
1218808



Adapter 45°
1218809



Adapter szczotki parowo-ssącej
1218810



Adapter okrągłej szczotki
parowo-ssącej 1218819



Adapter trójkątnej szczotki
parowo-ssącej
1218820



Wysokociśnieniowa dysza
parowo-ssąca
1218839



Wąż parowo-ssący
1218840

Przechowywanie Środków Chemicznych

Szeroki asortyment zbiorników na środki chemiczne o różnych wielkościach.

1. Zbiorniki ściekowe

Magazynowanie Środków Chemicznych | Wanny Wychwytowe

Wanny PE Pod IBC

Polietylenowa wanna wychwytowa pod IBC.

Część nr

Opis

1213881

Wanna wychwytowa 1 x IBC wykonana z PE

Dane Techniczne

	Wanny PE Pod IBC
Magazynowanie	1 x 1000 l IBC
Materiał	Polietylen
Pojemność wanny	1100 l
Wysokość	1430 mm
Szerokość	1430 mm
Głębokość	965 mm
Nośność	2000 kg



Wanny PE Pod Beczki

Polietylenowe wanny wychwytowe przeznaczone do bezpiecznego przechowywania 200-litrowych beczek i innych podobnych pojemników.

Dane Techniczne

	Wanna wychwytowa PE 2 x 205 l	Wanna wychwytowa PE 4 x 205 l
Pojemność magazynowa	2 x 200 l	4 x 200 l
Materiał	Polietylen	Polietylen
Pojemność wanny	270 l	405 l
Wysokość	375 mm	375 mm
Szerokość	1300 mm	1300 mm
Głębokość	900 mm	1300 mm
Nośność	2000 kg	1000 kg/m3



Część nr

Opis

1213883

Wanna wychwytowa 2 x 200 l



Część nr

Opis

1213884

Wanna wychwytowa 4 x 200 l



Wanny PE Pod Kanistry

Polietylenowe wanny wychwytowe do bezpiecznego magazynowania kanistrów i innych niewielkich opakowań.

Dane Techniczne

Magazynowanie	Do 60 l
Materiał	Polietylen
Pojemność wanny	60 l
Wysokość	210 mm
Szerokość	795 mm
Głębokość	645 mm
Nośność	240 kg



Część nr	Opis
1213891	Wanna wychwytowa 4 x 30 l

Tace Ociekowe

Wykonane z polietylenu tace ociekowe przeznaczone do bezpiecznego magazynowania i przenoszenia niewielkich pojemników.

Dane Techniczne

	20 l	24 x 20 l
Magazynowanie	Do 20 l	Do 24 x 20 l
Materiał	Polietylen	Polietylen
Pojemność wanny	20 l	150 l
Wysokość	120 mm	230 mm
Szerokość	600 mm	1250 mm
Głębokość	400 mm	850 mm
Nośność	50 kg	500 kg



Część nr	Opis
1212075	Taca ociekowa PE 20 l



Część nr	Opis
1212076	Taca ociekowa PE 24 x 20 l

Wytwarzanie Dwutlenku Chloru

Urządzenie do wytwarzania dwutlenku chloru na potrzeby dezynfekcji wody technologicznej.

1. Do montażu naściennego

Wytwarzanie Dwutlenku Chloru | Do Montażu Naściennego

OxiperM Pro

Zaawansowana technologia dezynfekcji wody procesowej dla wszystkich typów instalacji wodnych. System OxiperM Pro wytwarza dwutlenek chloru z roztworu chlorku sodu i kwasu solnego. System OxiperM Pro można zainstalować bez konieczności ingerowania w instalację wodociągową budynku, a jego wytrzymała budowa i łatwość obsługi powodują, że jest on doskonałym rozwiązaniem do usuwania bakterii i biofilmu z instalacji wodnej.

Dane Techniczne

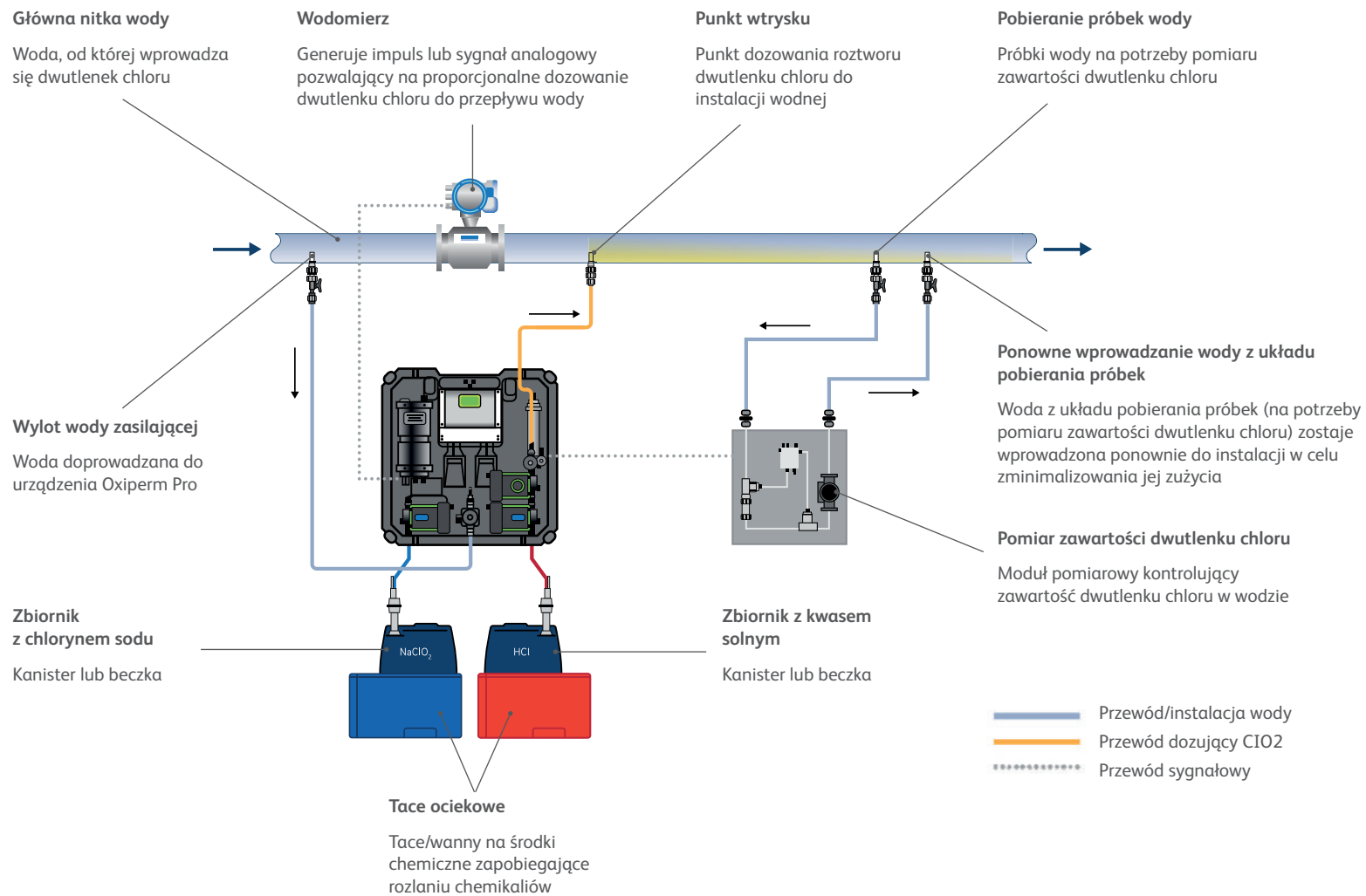
	OxiperM Pro 162-5	OxiperM Pro 162-10
Minimalne ciśnienie wody	3 bary	3 bary
Maksymalne ciśnienie wody	6 bar	6 bar
Stężenie ClO ₂	2000 ppm	2000 ppm
Wydajność	5 mg/l	10 mg/l

3-6
BAR



Część nr	Opis
1218556	Generator ClO ₂ OxiperM Pro OCD-162-5
1218557	Generator ClO ₂ OxiperM Pro OCD-162-10

Oxiperm – Instalacja



Sterowanie I Monitorowanie

Czujniki liniowe, mierniki i urządzenia sterujące przeznaczone do sterowania i monitorowania procesu dbania o higienę.

1. Pomiar przewodności
2. Przepływ
3. Utleniacz
4. Monitorowanie procesu



Sterowanie I Monitorowanie | Pomiar Przewodności

Bezelektrodowe Sondy Przewodności HET63

Zaawansowane sondy przewodności HET63 posiadają trzy wejścia cyfrowe i dwa wyjścia analogowe 4–20 mA pozwalające na pomiar temperatury procesu i przekazywanie zmierzonych wartości, a także informacji o przewodności i stężeniu roztworu. Dostępne modele rozdzielne (przetworniki do montażu naściennego) oraz jednoczęściowe (sonda razem z przetwornikiem).

Dane Techniczne

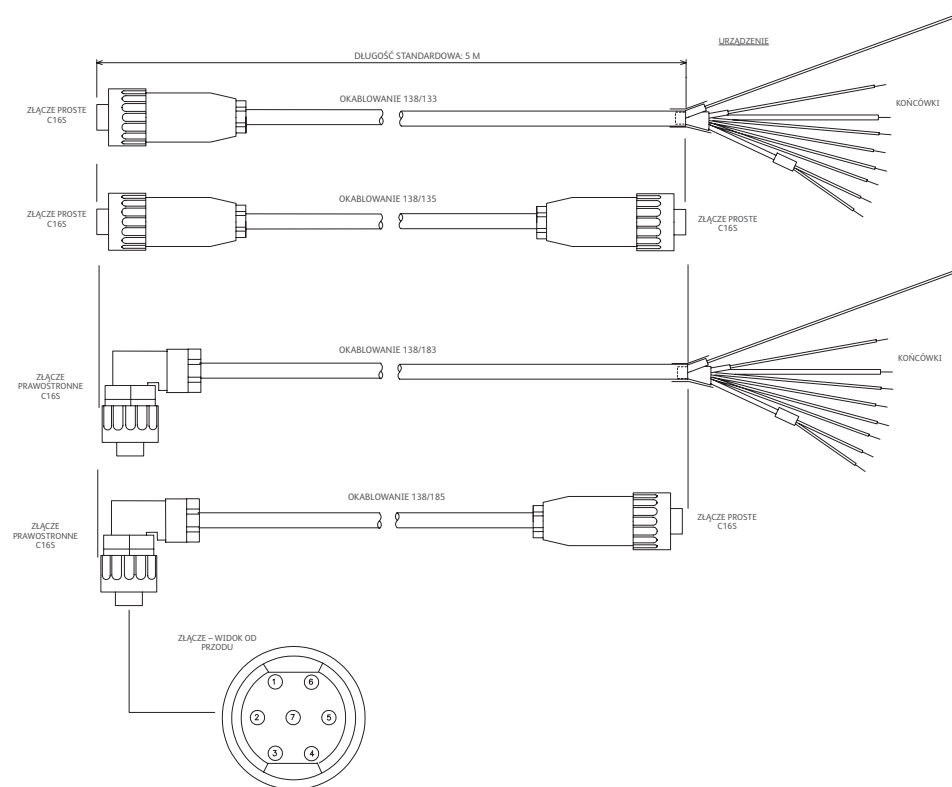
Zasilanie	15–30 V DC przy 200 mA
Obudowa	ABS IP66
Waga	600 g
Wysokość	100 mm
Szerokość	116 mm
Głębokość	145 mm

Kompletne informacje dotyczące pomiarów i dokładności podano w dokumentacji urządzenia

Część nr	Opis
1216967	Kompaktowa sonda przewodności z przetwornikiem HET63+ECS64
1211461	Przetwornik przewodności HET63 (wersja naścienna)



Akcesoria



Część nr	Opis
1216969	Sonda przewodności ECS42T 600 mm PEEK/SS316
1216970	Sonda przewodności ECS42T 1200 mm PEEK/SS316
1216971	Sonda przewodności ECS45T 2", trójnik PEEK/SS316
1216972	Sonda przewodności ECS46T 1¼" BSP PEEK/SS316
1216973	Sonda przewodności ECS47T 1½" BSP PEEK/SS316
1216974	Sonda przewodności ECS49T 1½" BSP PEEK/SS316
SN20684	Kołnierz DIN1185 50 mm do sondy ECS49T

Część nr	Opis
1216978	Kabel 5 m 54E/C16 do sond ECS
1216979	Kabel 10 m 54E/C16 do sond ECS
1216980	Kabel 15 m 54E/C16 do sond ECS
1216981	Kabel 20 m 54E/C16 do sond ECS
1216982	Kabel 30 m 54E/C16 do sond ECS
1216983	Kabel 10 m do podłączania sond ECS i przetwornika ściennego HET63

Cyfrowy Przepływomierz/Przetwornik Przepływu

Cyfrowe urządzenie przeznaczone do ciągłego pomiaru przepływu z funkcją wyświetlania przepływu chwilowego i całkowitej objętości przepływu. Przepływomierz dostosowano do pracy z cieczami neutralnymi lub lekko agresywnymi, pozbawionymi zanieczyszczeń stałych. Przepływomierz posiada kompaktowe złącze z kołem łożatkowym oraz moduł elektroniczny, które można w łatwy sposób połączyć – wystarczy wykonać obrót o 90 stopni. Urządzenie standardowo jest zgodne z rurami o średnicach DN15, DN25 i DN40. (urządzenia kompatybilne z rurami o innych średnicach są dostępne na życzenie).

Dane Techniczne

Korpus PC z końcówkami True-Union

Koło łożatkowe z PVDF, ceramiczne wał i łożyska

Maksymalne ciśnienie robocze 9,8 bar

Maksymalna temperatura robocza 50 °C

Zakres przepływu 0,3–10 m/s

Zasilanie 24 V DC

Uszczelki FKM

Sygnał wyjściowy 4-20 mA

Wyjście impulsowe

Symulacja przepływu zewnętrznego

Funkcja kalibracji zewnętrznej

Kompletne informacje dotyczące pomiarów i dokładności podano w dokumentacji urządzenia



Należy Wybrać Jedną Z Opcji

Część nr	Opis
1221007	Złącza czujnika 8035 DN15 PCV True-Union
1221008	Złącza czujnika 8035 DN25 PCV True-Union
1221009	Złącza czujnika 8035 DN40 PCV True-Union

Część nr	Opis
1220936	Przepływomierz 8035 12–36 V DC

Pomiar Bi-Ox

Urządzenie Bi-Ox jest kompaktowym miernikiem stężenia chloru, dwutlenku chloru, kwasu nadchlorowego oraz nadtlenku wodoru. W przezroczystej obudowie znajduje się elektroda pomiarowa, którą można wymienić na odpowiednią do danej substancji chemicznej

Dane Techniczne

Zasilanie	24 V DC
Wyjścia:	
Stężenie PAA	Sygnał analogowy 4–20 mA
Prawidłowa wartość PAA	Sygnał cyfrowy
Prawidłowy przepływ	Sygnał cyfrowy
Membrana do serwisu	Sygnał cyfrowy
Wejścia:	
Zezwolenie	Sygnał cyfrowy 24 V

Część nr	Opis
1212051	System pomiarowy Bi-Ox bez czujnika
1212055	Zestaw montażowy do czujnika paa PES7L, P8L, P9L, P9N



Elektrody Pomiarowe (Należy Wybrać Jedną Z Opcji)

Część nr	Opis
1213513	Bi-Ox PAA P9,2L-A24n 0–20 000 ppm
1212062	Bi-Ox PAA P9,2L 0–20 000 ppm
1212063	Bi-Ox PAA P9,2N 0–2000 ppm

Części Zamienne



Część nr	Opis
1213515	Nasadka membranowa Bi-Ox do czujników P9,2
1212057	Elektrolit Bi-Ox do czujników PES7L

Diversey® X-Controller

Urządzenie Diversey X-Controller pozwala na modułowe sterowanie procesem, zarządzanie danymi i zdalne monitorowanie (z opcjonalnym modulem GSM/ETH). Urządzenie jest dostarczane z 5 wstępnie skonfigurowanymi pakietami oprogramowania:

EFC: External Filler Cleaning (Zewnętrzne mycie maszyn napełniających)

CIP: Cleaning in Place (Mycie CIP)

LUB: Lubrication Track Treatment (Smarowanie transporterów)

DOS: Dosing Control (Kontrola dozowania)

SG12: Rejestracja danych

Dane Techniczne

32 wejścia i 32 wyjścia cyfrowe

12 wejść analogowych i 4 wejścia analogowe

8 wejść licznika (2 kHz) i 6 wyjść skokowych

Interfejs Profibus DP

Interfejs ETH

Interfejs USB

7" kolorowy panel dotykowy

System operacyjny Windows CE 6,0

Funkcja archiwizacji danych na karcie SD

Konfiguracja z poziomu komputera przenośnego



Część nr	Opis
1218761	X-Controller Hygienic Design (Hardware)

Opcje



Część nr	Opis
1213127	Modem GSM + ETH + 1-rocza licencja
1213129	1-rocza licencja dla funkcji zdalnego monitorowania

Sterowanie I Monitorowanie - Automatyczne Mycie

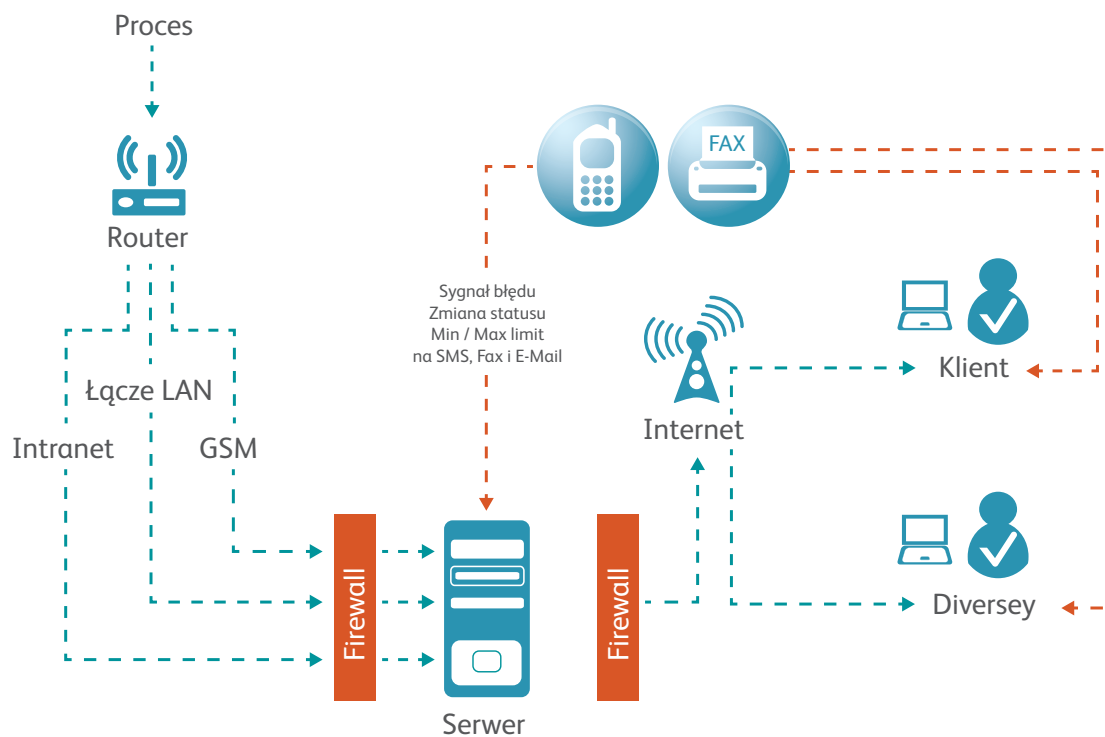
- Pełne monitorowanie aplikacji krytycznych dla produkcji
- Smarowanie transporterów
- Mycie CIP transporterów
- Mycie maszyn napełniających

Diversey X-Controller może być wykorzystany do monitorowania i rejestrowania parametrów systemowych, takich jak: rejestracja partii produkcyjnych, czas startu/zatrzymania procesu oraz zużycie wody i środków chemicznych.

Dane są transferowane z urządzenia do serwera przez bezpieczną bramkę. Pozwala to użytkownikom na sprawdzanie danych w czasie rzeczywistym z dowolnego miejsca i urządzenia - komputera, tabletu lub smartfona z dostępem do internetu.

Dane są wyświetlane w formie graficznej, dopasowywanej do wymagań użytkownika. Dane historyczne są przechowywane, umożliwiając analizę trendów.

- Stały dostęp do parametrów z dowolnego miejsca
- Benchmarking: Możliwość porównania zużycia na wielu liniach/ w zakładach, wskazując na możliwości optymalizacji
- Skrócenie czasu przestoju: Automatyczny alarm w przypadku przekroczenia zadanych ustawień
- Bezpieczny transfer danych pozwalających na kontrolę z dowolnego miejsca przez internet



Dozowanie I Rozcieńczanie

Ręczne i automatyczne urządzenia ułatwiające przelewanie i precyzyjne dozowanie środków higienicznych.

1. Dozowniki
2. Rury zasysowe i kraniki
3. Pompy dozujące
4. Pompy przesyłowe



Dozowanie I Rozcieńczanie | Dozowniki

Dozowniki QFM

Dozownik QFM zapewnia bezpieczeństwo, niezawodność i wygodę. Jego konstrukcja pozwala na łatwą instalację i ogranicza zapotrzebowanie na czynności konserwacyjne związane z niedrożnością końcówek dozujących. Dzięki ultradokładnemu filtrowi siatkowemu QFM zminimalizowano także ryzyko zatkania wodnej instalacji zasilającej oraz powstawania rozbryzgów przy dyszy.

Dzięki możliwości łatwej zmiany konfiguracji oraz zastosowania typowych części zamiennych używanych również w innych urządzeniach, urządzenia serii QFM pozwalają zmniejszyć zapotrzebowanie na wolne miejsce magazynowe.

Część nr Opis

1204130 Pompa QFM R-Gap Low Flow

1204131 Pompa QFM R-Gap High Flow



Rury Zasysowe I Kraniki

Szeroki asortyment niezawodnych pomp dozujących do przesyłu środków chemicznych wymaga użycia rur zasysowych. Podczas przelewania substancji chemicznych należy zawsze nosić odpowiednie środki ochrony osobistej

Rury Zasysowe Do Kanistrów – Dane Techniczne

Korpus: PCV

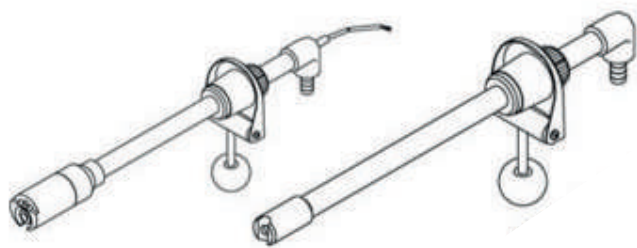
Stożkowa zatyczka: silikon

Zawór zwrotny Kulka PTFE

Zawór zwrotny (z przełącznikiem pływakowym): Guma silikonowa

Przełącznik pływakowy: Zestyk magnetyczny (dolny obwód zamknięty)

Kabel połączeniowy: 2,5 m



Część nr Opis:

Kompletne rury zasysowe do kanistrów

1204243	Rura 10 l + zawór zwrotny + czujnik LL + przyłącze 10 mm UK
1204006	Rura 10 l LC + zawór zwrotny + przyłącze 10 mm
1204244	Rura 30 l + zawór zwrotny + czujnik LL + przyłącze 10 mm UK
1204007	Rura 30 l LC + zawór zwrotny + przyłącze 10 mm

Rury Zasysowe Do Beczek I Pojemników Ibc

Korpus: PCV

Typ gwintu: 2" i TRISURE 2"

Zawór zwrotny kula PTFE z rowkiem

Zawór zwrotny (z przełącznikiem pływakowym): Guma silikonowa

Przełącznik pływakowy: Zestyk magnetyczny (dolny obwód zamknięty)

Kabel połączeniowy: 2,5 m

Konieczne jest wyklejenie 24 godziny przed montażem (użyć kleju do materiału PCV/ABS)



Krok 1: Wybór Rury Zasysowej

Część nr Opis

68001	Rura 200 l LC, zawór zwrotny, czujnik niskiego poziomu
68002	Rura 200 l LC + zawór zwrotny

Krok 2: Wybór Złącza Do Węza



Złącze choinkowe na przewód 20 mm
67705



Złącze choinkowe na przewód 16 mm
67706



Złącze choinkowe na przewód 12 mm
67671



Złącze choinkowe na przewód 10 mm
1200536



Złącze rurowe klejone Średnica wewn. przewodu 4 mm
67702



Złącze rurowe klejone Średnica wewn. przewodu 6 mm
67696

Pompy Dozujące Z Elektrozaworami

Regulowane pompy o niskiej lub średniej wydajności przeznaczone do dozowania środków chemicznych. Wbudowany panel sterowania i wyświetlacz pozwalają na łatwe wprowadzenie ustawień pompy.

Dane Techniczne

Model: VCL – Pompa dozująca o ciągłym działaniu z funkcją alarmu braku chemii

Z regulacją poziomu

Regulacja tempa pracy: 0-100

Przepływ: min. 110 cm³/h, maks. 4 l/h

Ciśnienie: maks. 10 bar

Alarm braku chemii

Klasa ochrony: IP 65

Membrana z PTFE



Część nr Opis

H82501 Pompa 3 l/h – 10 bar z alarmem braku chemii 230 V / 50 Hz

Dane Techniczne

Model: VCO – Pompa dozująca o ciągłym działaniu z funkcją alarmu braku chemii

Regulacja tempa pracy: 0-100

Przepływ: min. 110 cm³/h, maks. 4 l/h

Ciśnienie: maks. 10 bar

Alarm braku chemii

Klasa ochrony: IP 65

Membrana z PTFE



Część nr Opis

SN20639 Pompa 3 l/h – 10 bar 230 V / 50 Hz

Dane Techniczne

Model: VMS – Pompa dozująca o ciągłym działaniu z funkcją alarmu braku chemii

Regulacja tempa pracy: 0-100

Przepływ: Max 4 l/h lub 10 l/h (w zależności od modelu)

Ciśnienie: maks. 10 bar

Alarm braku chemii

Klasa ochrony: IP 65

Membrana z PTFE



Część nr Opis

SN20640 Pompa 4 l/h – 10 bar 230 V / 50 Hz

SN20641 Pompa 10 l/h – 10 bar 230 V / 50 Hz

Membranowe Pompy Cyfrowe

Inteligentne, przystępne cenowo pompy dozujące DDE pozwalają na cyfrową regulację dawki dzięki zastosowaniu silnika krokowego o zmiennej prędkości.

Dane Techniczne

Wydajność maksymalna 0,006 lub 15 l/h

Stosunek najniższej do najwyższej wydajności: do 1:1000

Sterowanie ręczne: od 0,1 do 100 %, impulsowo, w % wartości skoku

Zewnętrzna funkcja stopu

Alarm braku chemii

Membrana wykonana w całości z PTFE odporna na działanie różnych środków chemicznych



Część nr	Opis
1213670	Pompa dozująca DDE 6-10 1 x 230 V AC

Zaawansowane pompy serii DDA są przeznaczone do złożonych i wymagających zastosowań.

Dane Techniczne

Wydajność do 30 l/h przy 16 barach (W zależności od modelu zbiórki)

Stosunek najniższej do najwyższej wydajności: do 1:3000 lub 1:1000

Sterowanie analogowe, wraz z wyjściem analogowym

Zewnętrzna funkcja stopu

Podwójny układ kontroli poziomu płynu w zbiorniku

2 wyjścia przekaźnikowe

Membrana wykonana w całości z PTFE odporna na działanie różnych środków chemicznych



Część nr	Opis
1219596	Pompa dozująca DDA 12-10 1 x 230 V AC

Sterowane cyfrowo precyzyjne dozowanie w trybie ciągłym o zakresie od 75 do 150 l/h.

Dane Techniczne

Brushless direct current motor

Turn down ratio up to 1:800

0/4-20 mA analogue output proportional to dosing quantity

Full-PTFE diaphragm for universal chemical resistance

Comprehensive monitoring system



Część nr	Opis
1215253	Pompa dozująca DDI 222/60-10 1 x 230 V AC
1219158	Pompa dozująca DDI 150-4 1 x 230 V AC

Membranowe Pompy Silnikowe

Trwałe membranowe pompy dozujące z wysokiej jakości silnikiem. Dzięki niskiemu zapotrzebowaniu na czynności konserwacyjne urządzenia te doskonale nadają się do wielu zastosowań. Występują w wersjach z różnymi wydajnościami, wielkościami głowic dozujących i materiałami wykonania, a ofertę uzupełnia szeroki wybór akcesoriów.

Dane Techniczne

Model: DMX – Pompy dozujące

Przepływ: od 0,4 l/h do 2 x 4000 l/h

Ciśnienie: maks. 8 barów

Głowica dozująca: PP
 PVDF
 PCV Stal nierdzewna

Szczegółowe informacje podano w dokumentacji produktu.



Część nr Opis

Część nr	Opis
G70349	Pompa dozująca DMX-221 – 50-10 3 x 400 V AC
G70351	Pompa dozująca DMX-221 – 115-3 3 x 400 V AC
G70356	Pompa dozująca DMX-226 – 100-8 3 x 400 V AC
1219157	Pompa dozująca DMX-226 – 280-8 3 x 400 V AC
1219156	Pompa dozująca DMX-226 – 230-5 1 x 230 V AC
1218976	Pompa dozująca DMX-226 – 160-5 3 x 400 V AC
G70679	Pompa dozująca DMX-226 – 380-3 3 x 400 V AC



Technologia Dozowania Hydraulicznego

Zasilane wodą pompy Dosatron D3 i D25 zostały zaprojektowane z myślą o montażu bezpośrednio w instalacji wody. Przepływ wody uruchamia pompę Dosatron, która tłoczy środek chemiczny z zadaną wydajnością, dozując go w trybach ciągłym i proporcjonalnym tak, by uzyskać jego odpowiednie stężenie.

Dane Techniczne

Model: D3

Zakres pracy: 0,2–2 % (RE2), 0,5–5 % (RE5), 1–10 % (RE10)

Przepływ wody: 10 l/h – 3 m³/h

Ciśnienie robocze: 0,3–6 bar (RE2 i RE5) 0,5–6 bar (RE10)

Temperatura robocza: 5-40 °C

Wlot/wylot: 3/4" M: BSP



Część nr Opis

SN20909	D3RE10 AF/Standard 1–10 % 3 m ³ /h
SN98524	D3RE2 AF/Standard 0,2–2 % 3 m ³ /h
SN98525	D3RE5 AF/Standard 0,5–5 % 3 m ³ /h
SN20630	D3RE2 VF/PVDF 0,2–2 % 3 m ³ /h
SN20631	D3RE5 VF/PVDF 0,5–5 % 3 m ³ /h

Dane Techniczne

Model: D25

Zakres pracy: 0,07-0,2 %

Przepływ wody: 10 l/h – 2,5 m³/h

Ciśnienie robocze: 0,3–6 bar

Temperatura robocza: 5-40 °C

Wlot/wylot: 3/4" M: BSP



Część nr Opis

SN20337	D25RE1500 AF/Standard 0,07–0,2 % 2,5 m ³ /h
SN20629	D25RE1500 VF/PVDF 0,07–0,2 % 2,5 m ³ /h

Pompy SLC

Trwałe pompy SLC z wieloma trybami dozowania zapewniają elastyczność odpowiadającą wymaganiom dotyczącym wysokiej wydajności. Dostęp do programu konfiguracji pomp jest chroniony hasłem, co zapobiega wprowadzeniu zmian przez osoby niepowołane.

Dane Techniczne

Ciśnienie maksymalne: Dozowanie detergentu 1,5 bara/płukanie 6,0 bar

Wodoszczelna obudowa (IP 54)

Alarm braku chemii



Akcesoria



Zestaw 5 blach mocujących dla jednej pompy dozującej 8503410



Zestaw 5 blach mocujących dla dwóch pomp dozujących 8503420



Zestaw 5 blach mocujących dla trzech pomp dozujących 8503430



Zestaw 5 blach mocujących dla czterech pomp dozujących 8503440



Złącza Molex (1 = 100 szt.) 8504590



Sonda przewodności – SLC 8503400



Wężyk 61013-95 9/16" x 540 mm Marprene 4090850



Wężyk 8819/188 9/16" Marprene (x metr) 4029030



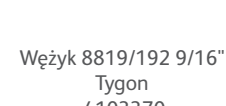
Wężyk 61013-94 9/16" x 540 mm Norprene (EPDM) 4090840



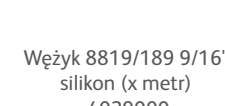
Wężyk 8819/194 9/16" Norprene (EPDM) (x metr) 4121540



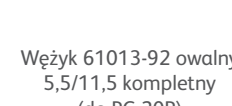
Wężyk 61014-50 9/16" x 540 mm Tygon 4105970



Wężyk 8819/192 9/16" Tygon 4103370



Wężyk 8819/189 9/16" silikon (x metr) 4029000



Wężyk 61013-92 owalny 5,5/11,5 kompletny (do PC-20R) 4090830

Część nr Opis

- 8504170 Pompa dozująca SLC Slave P-20 (przewód standardowy NORPRENE „EPDM”)
- 8503240 Pompa dozująca SLC PC-20 (przewód standardowy NORPRENE „EPDM”)
- 8503650 Pompa dozująca SLC PC-20R
- 8503480 Pompa dozująca SLC Slave P-120 (przewód standardowy MARPRENE)
- 8503470 Pompa dozująca SLC PC-120 (przewód standardowy MARPRENE)

Pompa Ezi-Action

Ręczna pompa beczkowa zaprojektowana z myślą o skutecznym tłoczeniu płynu z dna beczki, zapewniając tym samym jego dokładne opróżnienie. Konstrukcja z polipropylenu i polietylenu charakteryzuje się wysoką odpornością na substancje chemiczne.

Dane Techniczne

Pompa przeznaczona do zbiorników o pojemności 200 l

Wydajność na suw: 400 ml

Maks. głębokość: 930 mm

Średnica spustu: 20 mm



Część nr	Opis
1711604	Pompa ręczna do zbiorników i pojemników IBC



Pompy Flux

Silnikowe pompy przeznaczone do wypompowywania cieczy z beczek i IBM. Doskonale nadają się do pracy z cieczami rozcieńczonymi, neutralnymi, żrącymi oraz łatwopalnymi.

Dane Techniczne

Silnik komutatorowy FEM 4070

Podwójna izolacja zgodnie z II klasą zabezpieczenia, IP24 (odporny na strumień wody), z elektrycznym i termicznym zabezpieczeniem przeciwciążenowym.

Bez wyłącznika instalacyjnego

Moc: 500 W

Napięcie: 230 V

Częstotliwość: 50 Hz

Waga: 2.6 kg



* Maksymalna wydajność z wylotem swobodnym uzyskiwana na przyłączy.
 ** Maksymalna wysokość tłoczenia dla instalacji zamkniętej uzyskiwana na przyłączy.

Dane Techniczne

Pompy zbiornikowe z polipropylenu

Typ uszczelki: Uszczelnienia wewnątrz wlotu

Materiał: Wał pompy - hastelloy C, wirnik - żywica etyleno-tetrafluoroetylenowa (ETFE), uszczelka FKM

Temperatura maks.: 50°C

Pompa Flux F 430 PP/PVDF-40/33

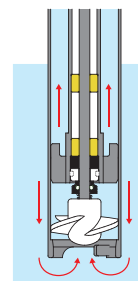
Wydajność*: 165 l/min

Wysokość tłoczenia**: 9.5 m

Lepkość maks.: 600 mPas (=^ cP)

Waga: 1.4 or 1.5 kg

Długość zanurzeniowa 1 m:
 ø 40 or 50 mm
 a 1006 mm
 b 1080 mm



Pompa Flux F 424 PP/PVDF-41/36

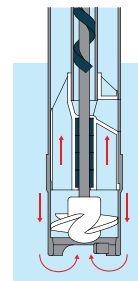
Wydajność*: 165 l/min

Wysokość tłoczenia**: 9.5 m

Lepkość maks.: 600 mPas (=^ cP)

Waga: 1.2 kg

Długość zanurzeniowa 1.2 m:
 ø 41 mm
 a 1215 mm
 b 1290 mm



Część nr	Opis
90485090	Pompa FLUX F430PP 230 V/50 Hz z węzłem o długości 2 m i zaworem
90485095	Pompa FLUX F424PP 230 V/50 Hz z węzłem o długości 2 m i zaworem

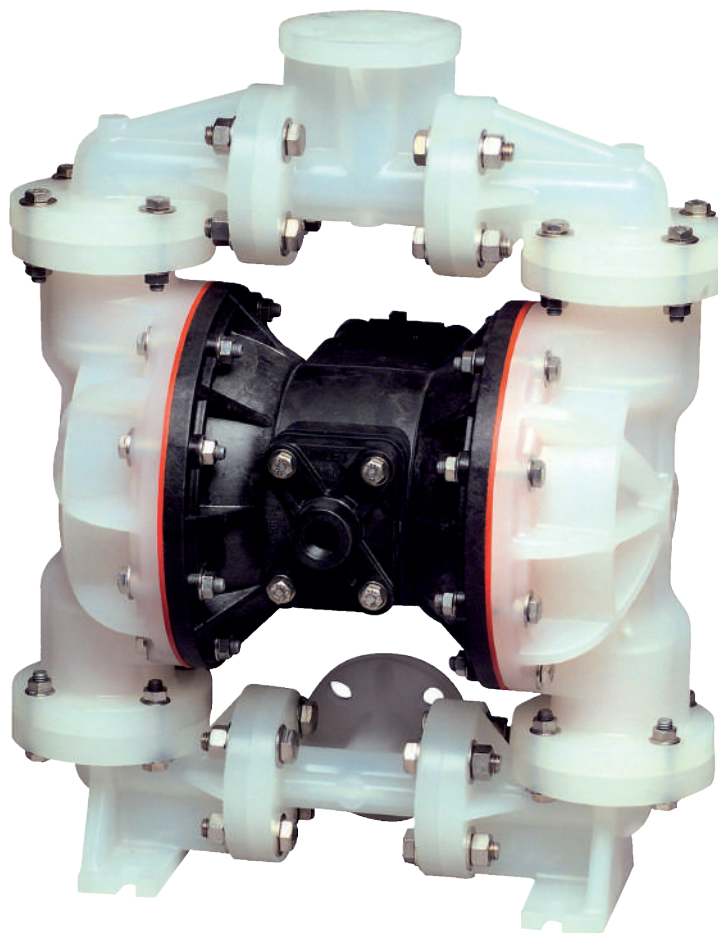
Pneumatyczne Pompy Membranowe

Pneumatyczne pompy membranowe posiadają wiele zalet, takich jak samoczynne napełnianie obwodu, możliwość długotrwałej pracy na sucho oraz brak konieczności stosowania uszczelnień wału. Unikalny system Sandpiper ESADS+ pozwala na konserwację układu pneumatycznego bez konieczności demontażu pompy. Dzięki zastosowaniu zaworu pneumatycznego Sandpiper wyeliminowano ryzyko zacięcia się pompy w czasie pracy..

Pompa Pneumatyczna 1"

Dane Techniczne

Obudowa	Polipropylen
Płyty membrany	Polipropylen
Membrany	Powłoka: Teflon, uzupełnienie: Santoprene
Kulki	Teflon
Gniazda	Polipropylen
Część pośrednia	Polipropylen
Przyłącze po stronie ssącej/ tłocznej	Kołnierz UNI ANSI 1" 125#/DN25 PN10
Położenie strony ssącej/tłocznej	Strona ssąca: dół, strona tłoczenia: górze; możliwość obrotu o 90°
Uszczelki	Teflon
Zgodność z normą ATEX	Nie



Część nr	Opis
1711523	Pompa pneumatyczna 1" PP
1711524	Pompa pneumatyczna 1/2" PP
1711525	Pompa pneumatyczna 1/4" PP

Pompa Pneumatyczna 1/2"

Dane Techniczne

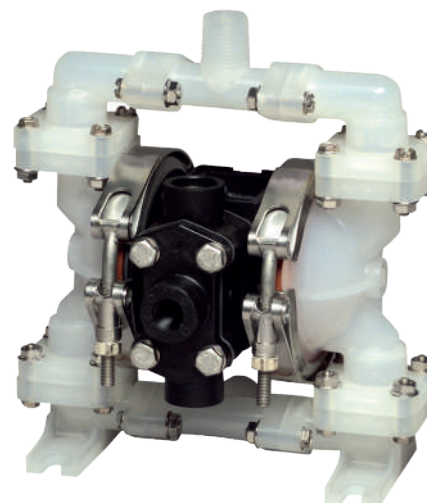
Obudowa	Polipropylen
Płyty membrany	Polipropylen
Membrany	Powłoka: Teflon, uzupełnienie: Santoprene
Kulki	Teflon
Gniazda	Teflon
Część pośrednia	Polipropylen
Przyłącze po stronie ssącej/tłocznej	Część wewn. 1/2" + część zewn. 1", gwint BSP
Położenie strony ssącej/tłocznej	Strona ssąca: dół, strona tłoczenia: góra; możliwość obrotu o 90°
Uszczelki	Teflon
Zgodność z normą ATEX	Nie



Pompa Pneumatyczna 1/4"

Dane Techniczne

Obudowa	Polipropylen
Płyty membrany	Polipropylen
Membrany	Teflon
Kulki	Teflon
Gniazda	Polipropylen
Część pośrednia	Polipropylen
Przyłącze po stronie ssącej/tłocznej	Wlot 1/4" + wylot 1/2", gwint NPT
Położenie strony ssącej/tłocznej	Strona ssąca: dół, strona tłoczenia: góra; port u góry
Uszczelki	Teflon
Zgodność z normą ATEX	Nie



System Zamgławiania

Systemy zamgławiania do dezynfekcji pomieszczeń i innych powierzchni zamkniętych.

1. Systemy mobilne

System Zamgławiania | Urządzenia Mobilne

Zamgławiacz New Jet

Ten przenośny zamgławiacz o niskiej wydajności zasilany wentylatorem elektrycznym ma zasięg od 6 do 7 metrów. Gęstość mgły można regulować za pomocą wbudowanego zaworu dozującego.

Dane Techniczne

Silnik	1 kW
Zasilanie	220 V, 50 Hz
Pojemność zbiornika	5 l
Waga pustego urządzenia	3,5 kg
Wydajność	Przy objętości 5 l: 4500 m ³



Część nr	Opis
H89163	Zamgławiacz New Jet 230 V/50 Hz

Zamgławiacz Fontan Compactstar

Elektryczny zamgławiacz zimnej mgły o zasięgu 60 metrów. To zaawansowane konstrukcyjnie urządzenie wyposażono w niemal bezobsługową niskociśnieniową pompę rotacyjną i moduł dyszy działający na zasadzie zwężki Venturiego. Z roztworu środka chemicznego wytwarza aerozole w postaci drobnej mgły.

Dane Techniczne

Silnik	1,1 kW
Zasilanie	220–240 V
Min. objętość powietrza	35 m ³ /h
Maks. objętość powietrza	4850 m ³ /h
Zasięg roboczy	60 x 40 m



Część nr	Opis
BE091360	Zamgławiacz ULV Compactstar Standard 230 V/50 Hz

ZBIORNIK SPRZEDAWANY
OSOBNO



Część nr	Opis
BE091362	Zbiornik 34 l dla urządzenia Compactstar



Zamgławiacz Fontan Starlet

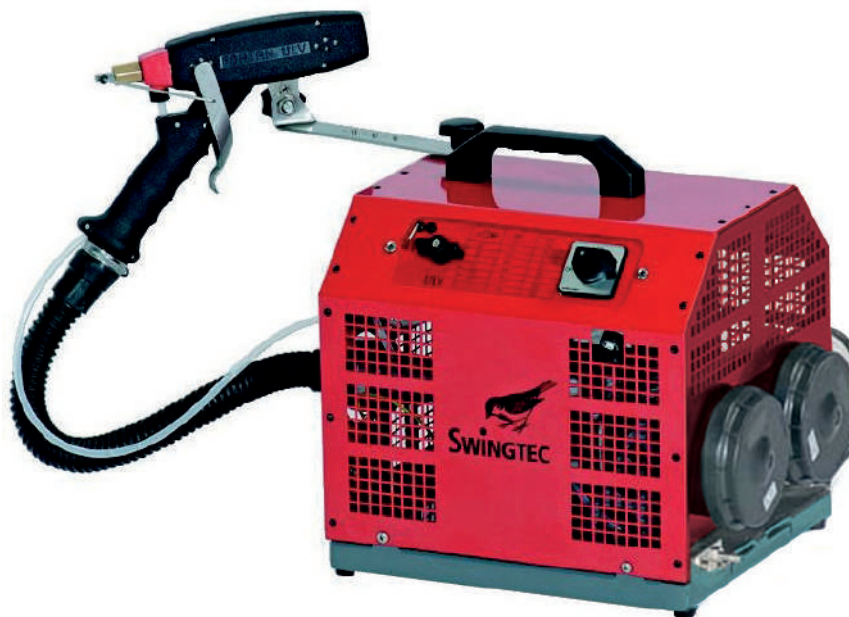
Przenośny zamgławiacz ULV przeznaczony do niewielkich pomieszczeń. Pistolet natryskowy można używać zdalnie na potrzeby wytwarzania mgły w trybie okresowym lub połączyć z generatorem w celu pracy ciągłej.

Dane Techniczne

Silnik	1,5 kW
Zasilanie	220–240 V, 50–60 Hz
Objętość powietrza	35 m ³ /h
Zasięg roboczy	500/2000 m ³

Część nr	Opis
BE091355	Zamgławiacz Starlet Standard 230 V/50 Hz
BE091356	Zbiornik 34 l dla urządzenia Starlet

ZBIORNIK SPRZEDAWANY
OSOBNO



Środki chemiczne Diversey

Przed użyciem zawsze sprawdź kompatybilność środków chemicznych z urządzeniem. Nasz przedstawiciel handlowy pomoże dobrać odpowiedni produkt chemiczny do konkretnego urządzenia i aplikacji.

Środki Higieny Osobistej

Wysokiej jakości urządzenia z zakresu higieny osobistej pozwalające ograniczyć ryzyko zanieczyszczenia w środowisku produkcyjnym.

1. Umywalki
2. Systemy kontroli wejścia
3. Dozowniki mydła

Środki Higieny Osobistej | Umywalki

Umywalki (EWG)

Ergonomiczne umywalki ze stali nierdzewnej – od 1- do 5-stanowiskowe. Bateria ze stali nierdzewnej uruchamiana za pomocą kolana lub czujnika zapewnia maksymalny poziom higieny. Trwała i wytrzymała konstrukcja zapobiega zbieraniu się wody w narożnikach. W przewodzie odpływowym znajduje się syfon zapobiegający powstawaniu przykrych zapachów.

Opcje Dostępne Kombinacje

Od 1 do 5 stanowisk

Uruchamiane kolanem

Uruchamiane czujnikiem

Dozowniki mydła

Podstawa ze stali nierdzewnej



Dane Techniczne

	EWG-1	EWG-2	EWG-3	EWG-4	EWG-5
Szerokość	430 mm	975 mm	1475 mm	1975 mm	2475
Głębokość	550 mm	550 mm	550 mm	550 mm	550 mm
Wysokość	680 mm	680 mm	680 mm	680 mm	680 mm
Stopień ochrony*	IP 65	IP 65	IP 65	IP 65	IP 65
Liczba stanowisk	1	2	3	4	5
Zasilanie elektryczne*	230 V / 50 Hz	230 V / 50 Hz	230 V / 50 Hz	230 V / 50 Hz	230 V / 50 Hz
Napięcie*	24 V	24 V	24 V	24 V	24 V
Przyłącze wody ciepłej	1/2"	1/2"	1/2"	1/2"	1/2"
Przyłącze wody zimnej	1/2"	1/2"	1/2"	1/2"	1/2"
Przyłącze odpływowe wody	DN32	DN32	DN32	DN32	DN32

* Dotyczy tylko opcji z czujnikiem



Część nr	Opis	Część nr	Opis
1211331	EWG-1S Umywalka (1) uruchamiana czujnikiem	1211354	EWG-4S Umywalka (4) uruchamiana czujnikiem
1211330	EWG-1K Umywalka (1) uruchamiana kolanem	1211355	EWG-4K Umywalka (4) uruchamiana kolanem
1211332	EWG-1S Umywalka (1) uruchamiana czujnikiem – dozownik mydła (1)	1211356	EWG-4S Umywalka (4) uruchamiana czujnikiem – dozownik mydła (4)
1211333	EWG-1K Umywalka (1) uruchamiana kolanem – dozownik mydła (1)	1211357	EWG-4K Umywalka (4) uruchamiana kolanem – dozownik mydła (4)
1211334	EWG-1S Umywalka (1) uruchamiana czujnikiem – kolumnowa	1211358	EWG-4S Umywalka (4) uruchamiana czujnikiem – kolumnowa
1211335	EWG-1K Umywalka (1) uruchamiana kolanem – kolumnowa	1211359	EWG-4K Umywalka (4) uruchamiana kolanem – kolumnowa
1211336	EWG-1S Umywalka (1) uruchamiana czujnikiem – kolumnowa – dozownik mydła (1)	1211360	EWG-4S Umywalka (4) uruchamiana czujnikiem – kolumnowa – dozownik mydła (4)
1211337	EWG-1K Umywalka (1) uruchamiana kolanem – kolumnowa – dozownik mydła (1)	1211361	EWG-4K Umywalka (4) uruchamiana kolanem – kolumnowa – dozownik mydła (4)
1211338	EWG-2S Umywalka (2) uruchamiana czujnikiem	1211362	EWG-5S Umywalka (5) uruchamiana czujnikiem
1211339	EWG-2K Umywalka (2) uruchamiana kolanem	1211363	EWG-5K Umywalka (5) uruchamiana kolanem
1211340	EWG-2S Umywalka (2) uruchamiana czujnikiem – dozownik mydła (2)	1211364	EWG-5S Umywalka (5) uruchamiana czujnikiem – dozownik mydła (5)
1211341	EWG-2K Umywalka (2) uruchamiana kolanem – dozownik mydła (2)	1211365	EWG-5K Umywalka (5) uruchamiana kolanem – dozownik mydła (5)
1211342	EWG-2S Umywalka (2) uruchamiana czujnikiem – kolumnowa	1211366	EWG-5S Umywalka (5) uruchamiana czujnikiem – kolumnowa
1211343	EWG-2K Umywalka (2) uruchamiana kolanem – kolumnowa	1211367	EWG-5K Umywalka (5) uruchamiana kolanem – kolumnowa
1211344	EWG-2S Umywalka (2) uruchamiana czujnikiem – kolumnowa – dozownik mydła (2)	1211368	EWG-5S Umywalka (5) uruchamiana czujnikiem – kolumnowa – dozownik mydła (5)
1211345	EWG-2K Umywalka (2) uruchamiana kolanem – kolumnowa – dozownik mydła (2)	1211369	EWG-5K Umywalka (5) uruchamiana kolanem – kolumnowa – dozownik mydła (5)
1211346	EWG-3S Umywalka (3) uruchamiana czujnikiem		
1211347	EWG-3K Umywalka (3) uruchamiana kolanem		
1211348	EWG-3S Umywalka (3) uruchamiana czujnikiem – dozownik mydła (3)		
1211349	EWG-3K Umywalka (3) uruchamiana kolanem – dozownik mydła (3)		
1211350	EWG-3S Umywalka (3) uruchamiana czujnikiem – kolumnowa		
1211351	EWG-3K Umywalka (3) uruchamiana kolanem – kolumnowa		
1211352	EWG-3S Umywalka (3) uruchamiana czujnikiem – kolumnowa – dozownik mydła (3)		
1211353	EWG-3K Umywalka (3) uruchamiana kolanem – kolumnowa – dozownik mydła (3)		

Mycie/Dezynfekcja Dłoni (HDT)

Dozowniki zaprojektowane z myślą o zmniejszeniu ryzyka zanieczyszczenia obszaru produkcyjnego są wyposażone w czujnik, który po wykryciu rąk nanosi na nie mydło lub środek dezynfekujący. Następnie uruchamia się bramka obrotowa pozwalająca na wejście do pomieszczenia. W ergonomijnym, łatwym w użyciu dozowniku znajduje się 5-litrowy pojemnik na środki chemiczne oraz wskaźnik poziomu sygnalizujący konieczność napełnienia pojemnika.

Opcje Dostępne Kombinacje

Mydło

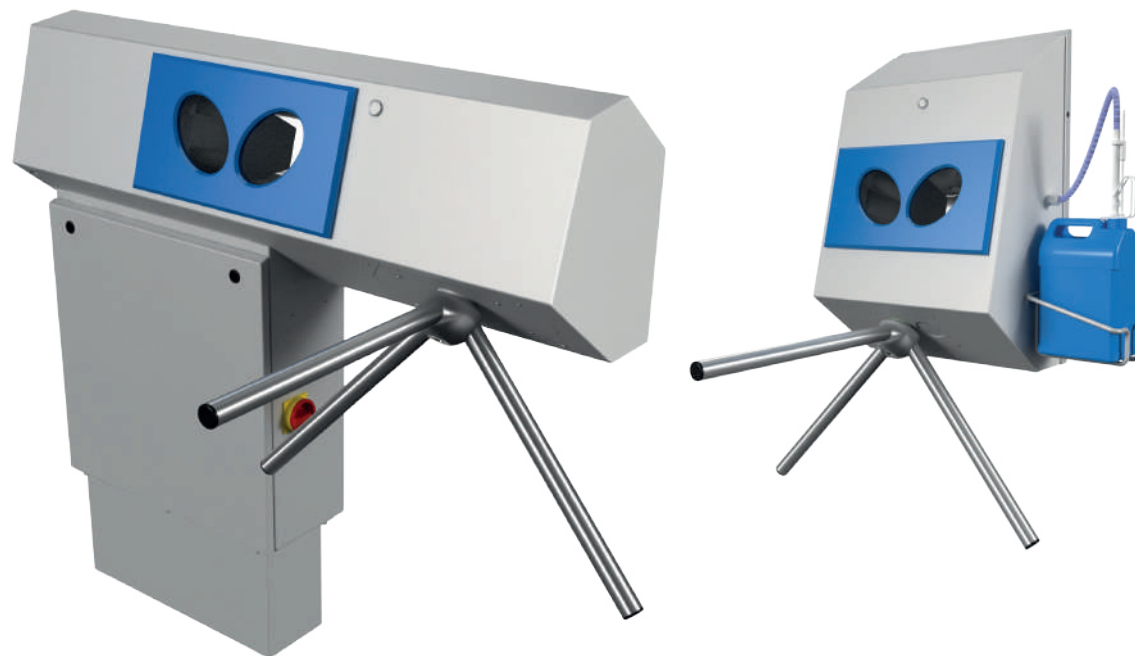
Środek dezynfekujący

Wolnostojące

Do montażu naściennego

Kontrola wejścia

Część nr	Opis	
1211387	HD-WM	Urządzenie do dezynfekcji dłoni – naścienne
1211380	HDT-WM R	Kontrola dostępu – dezynfekcja dłoni – montaż naścienny – urządzenie prawostronne
1212005	HDT-WM L	Kontrola dostępu – dezynfekcja dłoni – montaż naścienny – urządzenie lewostronne
1211383	HDT R	Kontrola dostępu – dezynfekcja dłoni – wolnostojące – urządzenie prawostronne
1212007	HDT L	Kontrola dostępu – dezynfekcja dłoni – wolnostojące – urządzenie lewostronne
1211381	HDT-WM R	Kontrola dostępu – czyszczenie dłoni – montaż naścienny – urządzenie prawostronne
1212006	HDT-WM L	Kontrola dostępu – czyszczenie dłoni – montaż naścienny – urządzenie lewostronne
1211382	HDT R	Kontrola dostępu – czyszczenie dłoni – wolnostojące – urządzenie prawostronne
1212008	HDT L	Kontrola dostępu – czyszczenie dłoni – wolnostojące – urządzenie lewostronne



Dane Techniczne

	HDT R/L	HDT-WM R/L	HD-WM
Szerokość	1230 mm	720 mm	720 mm
Głębokość	810 mm	817 mm	340 mm
Wysokość	1207 mm	717 mm	717 mm
Stopień ochrony*	IP 65	IP 65	IP 65
Zasilanie elektryczne*	1230 V/50 Hz	230 V/50 Hz	230 V/50 Hz
Moc	0,1 kW	0,1 kW	0,1 kW
Waga	120 kg	95 kg	85 kg

* Dotyczy tylko opcji z czujnikiem

Urządzenie Do Czyszczenia Obuwia (DZW)

Ergonomiczne urządzenie do czyszczenia podeszw. Szczotki nawilżają się automatycznie, a urządzenie uruchamiane jest czujnikiem, co zapewnia niskie zużycie energii. Urządzenie zapobiega powstawaniu rozbryzgów, co pozwala na utrzymanie obszaru w jego pobliżu w czystości.

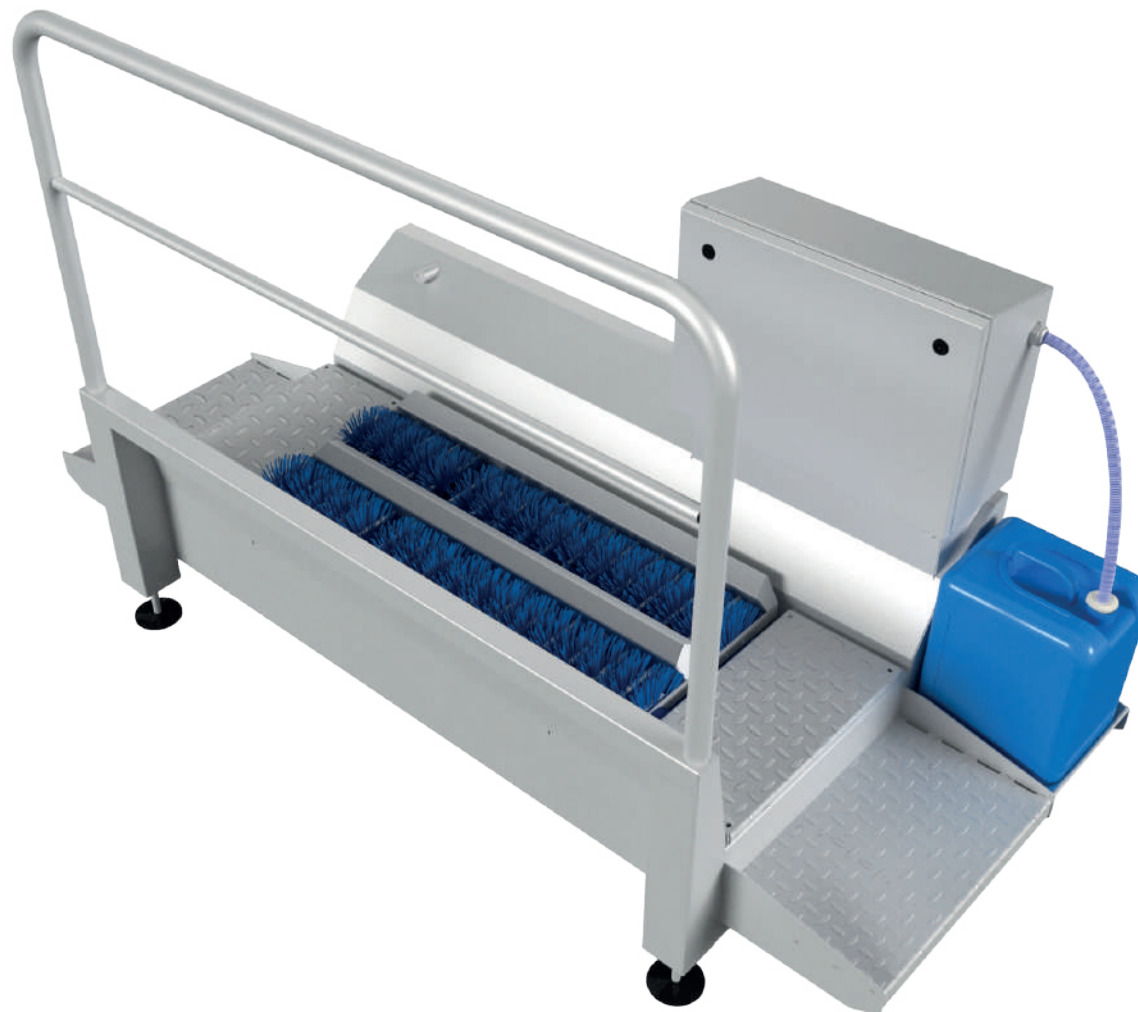
- | | |
|----------|------------------------------------------------|
| Zalety | Zmniejsza niebezpieczeństwo wywołania infekcji |
| | Łatwość obsługi |
| | Ochrona przed rozbryzgami |
| Korzyści | Niewielkie zużycie środków chemicznych |
| | Dozowanie chemikaliów za pomocą czujnika |
| | Wskaźnik poziomu środka chemicznego |
| Fakty | Wysoki poziom higieny |
| | Niezawodność |
| | Doskonała jakość szczotek |

Dane Techniczne

Szerokość	890 mm
Wysokość	1336 mm (od podłogi)
Wysokość stopnia	175 mm
Zasilanie elektryczne	400 V/50 Hz (3-fazowe + E + 0)
Moc	1 kW
Przyłącze zasilania wodą	3/4"
Przyłącze odpływowe wody	DN40

	DZW-1000 R/L	DZW-1500 R/L
Długość	2110 mm	2600 mm
Długość szczotki	1000 mm	1500 mm
Długość – model zintegrowany	1610 mm	2105 mm
Waga	290 kg	340 kg

Część nr	Opis
1211391	DZW-1000 R Urządzenie do czyszczenia podeszw – 1000 – prawostronne
1211392	DZW-1500 R Urządzenie do czyszczenia podeszw – 1500 – prawostronne



Mycie/Dezynfekcja Dłoni I Czyszczenie Obuwia (DZW-HDT)

System kontroli wejścia przeznaczony do czyszczenia podeszw i dezynfekcji dłoni. Obrótowe szczotki czyszczą podeszwy, a za dozowanie środka do dezynfekcji dłoni odpowiadają czujniki. Dysze natryskowe umieszczone nad i pod rękami rozpylają środek dezynfekujący. Po zdezynfekowaniu dłoni bramka obrotowa uruchomi się, pozwalając na przejście.

Zalety

- Łatwość czyszczenia
- Ergonomiczna konstrukcja

Korzyści

- Regulowane dwustronne dozowanie środków chemicznych
- Składane stopnie
- Wskaźnik poziomu środka chemicznego

Fakty

- Konstrukcja uwzględniająca wymogi higieniczne
- Łatwość obsługi
- Doskonała jakość szczotek

Dane Techniczne

	DZW-HDT
Szerokość	890 mm
Wysokość	1556 mm (od podłogi)
Wysokość stopnia	175 mm
Zasilanie elektryczne	400 V/50 Hz (3-fazowe + E + 0)
Moc	1 kW
Przyłącze zasilania wodą	3/4"
Przyłącze odpływowe wody	DN40

Część nr	Opis
1211395	DZW-HDT-700 R Kontrola dostępu – dezynfekcja dłoni – czyszczenie podeszw – 700 – urządzenie prawostronne
1212012	DZW-HDT-700 L Kontrola dostępu – dezynfekcja dłoni – czyszczenie podeszw – 700 – urządzenie lewostronne
1211396	DZW-HDT-1000 R Kontrola dostępu – dezynfekcja dłoni – czyszczenie podeszw – 1000 – urządzenie prawostronne
1212013	DZW-HDT-1000 L Kontrola dostępu – dezynfekcja dłoni – czyszczenie podeszw – 1000 – urządzenie lewostronne
1211397	DZW-HDT-1500 R Kontrola dostępu – dezynfekcja dłoni – czyszczenie podeszw – 1500 – urządzenie prawostronne
1212014	DZW-HDT-1500 L Kontrola dostępu – dezynfekcja dłoni – czyszczenie podeszw – 1500 – urządzenie lewostronne



	DZW-HDT-700 R/L	DZW-HDT-1000 R/L	DZW-HDT-1500 R/L
Długość	1810 mm	2110 mm	2600 mm
Długość szczotki	700 mm	1000 mm	1500 mm
Długość – model zintegrowany	1290 mm	1610 mm	2105 mm
Waga	350 kg	375 kg	400 kg

Mycie/Dezynfekcja Dłoni I Obuwia (DZD-HDT)

Urządzenie pozwala na skuteczną kontrolę dostępu oraz jednocześnie dezynfekcję podeszw i dłoni. Środek dezynfekujący jest uzupełniany automatycznie, co eliminuje przestoje w pracy i zapewnia niewielkie zużycie środków chemicznych. Po zdezynfekowaniu dłoni zostaje uruchomiona bramka obrotowa, pozwalając na wejście do pomieszczenia.

Zalety	Automatyczne uzupełniania środka dezynfekującego Zmniejsza niebezpieczeństwo wywołania infekcji
Korzyści	Wskaźnik poziomu środka chemicznego Składane stopnie Strefa ociekowa
Fakty	Konstrukcja uwzględniająca wymogi higieniczne Niezawodność Niewielkie zapotrzebowanie na czynności konserwacyjne

Dane Techniczne

	DZD-HDT	
Szerokość	890 mm	
Wysokość	1446 mm (od podłogi)	
Wysokość stopnia	175 mm	
Zasilanie elektryczne	230 V/50 Hz	
Moc	1 kW	
Przyłącze zasilania wodą	3/4"	
Przyłącze odpływowe wody	DN40	
	DZD-HDT-1000 R/L	DZD-HDT-1500 R/L
Długość	1820 mm	2335 mm
Długość – model zintegrowany	1310 mm	1710 mm
Waga	375 kg	425 kg

Część nr	Opis
1211393	DZD-HDT-1000 R Kontrola dostępu – dezynfekcja dłoni – dezynfekcja podeszw – 1000 – urządzenie prawostronne
1212009	DZD-HDT-1000 L Kontrola dostępu – dezynfekcja dłoni – dezynfekcja podeszw – 1000 – urządzenie lewostronne
1212010	DZD-HDT-1500 R Kontrola dostępu – dezynfekcja dłoni – dezynfekcja podeszw – 1500 – urządzenie prawostronne
1212011	DZD-HDT-1500 L Kontrola dostępu – dezynfekcja dłoni – dezynfekcja podeszw – 1500 – urządzenie lewostronne



Mycie/Dezynfekcja Dłoni I Obuwia (Sanicare)

Zintegrowane rozwiązania z zakresu kontroli wejścia – dostępne w dwóch wersjach: do czyszczenia podeszw (za pomocą szczotek) i dezynfekcji podeszw w wannie System Sanicare umożliwia czyszczenie lub dezynfekowanie obuwia podczas dezynfekcji dłoni przy użyciu zintegrowanego dozownika ręczników oraz automatycznego dozownika środka dezynfekującego. Po zakończeniu procesu zostaje uruchomiona bramka obrotowa.

Zalety	Zmniejsza niebezpieczeństwo zanieczyszczenia
	Stal nierdzewna
	Automatyczne uzupełniania środka dezynfekującego
Korzyści	Wskaźnik poziomu środka dezynfekującego
	Niewielkie zużycie środków chemicznych
Fakty	Konstrukcja uwzględniająca wymogi higieniczne
	Łatwość obsługi
	Składane stopnie

Dane Techniczne

	SANICARE-1000-B R/L	SANICARE-1000-D R/L
Długość	2110 mm	1820 mm
Długość — model zintegrowany	1610 mm	1310 mm
Szerokość	890 mm	890 mm
Wysokość	1680 mm (od podłogi)	1525 mm (od podłogi)
Wysokość stopnia	175 mm	175 mm
Zasilanie elektryczne	400 V / 50 Hz (3-fazowe + E + 0)	230 V / 50 Hz (3-fazowe + E + 0)
Moc	1 kW	1 kW
Przyłącze zasilania wodą	3/4"	3/4"
Przyłącze odpływowe wody	DN40	DN40
Waga	400 kg	400 kg
Długość szczotki	1000 mm	
Długość — model zintegrowany	1610 mm	

Część nr Opis

1211404	SANICARE-1000-B R	Kontrola dostępu – czyszczenie podeszw – 1000 – urządzenie prawostronne
1212015	SANICARE-1000-B L	Kontrola dostępu – czyszczenie podeszw – 1000 – urządzenie lewostronne
1211405	SANICARE-1000-D R	Kontrola dostępu – dezynfekcja podeszw – 1000 – urządzenie prawostronne
1212017	SANICARE-1000-D L	Kontrola dostępu – dezynfekcja podeszw – 1000 – urządzenie lewostronne



Mycie/Dezynfekcja Dłoni I Obuwia (Combi)

System kontroli dostępu do pomieszczeń. Podczas wchodzenia do pomieszczenia następuje dezynfekcja podeszw oraz dłoni. Podczas wychodzenia ręce i podeszwy butów są dezynfekowane ponownie. Dostęp do pomieszczenia jest kontrolowany przez bramkę obrotową.

Istnieje możliwość zastosowania podwójnych wejść i wyjść w celu zwiększenia przepustowości.

Zalety	<ul style="list-style-type: none"> Zmniejsza niebezpieczeństwo zanieczyszczenia Wysoka przepustowość Niewielkie zapotrzebowanie na czynności konserwacyjne Dozowanie środka przez czujniki Duża pojemność
Korzyści	<ul style="list-style-type: none"> Wskaźnik poziomu środka dezynfekującego Łatwość czyszczenia Szczotki są objęte 4-letnią gwarancją
Fakty	<ul style="list-style-type: none"> Niezawodność Łatwość obsługi Doskonała jakość szczotek

Część nr	Opis
1211408	COMBI-BD-D-1500 R Kontrola dostępu – czyszczenie i dezynfekcja podeszw – 1500 – urządzenie prawostronne
1212018	COMBI-BD-D-1500 L Kontrola dostępu – czyszczenie i dezynfekcja podeszw – 1500 – urządzenie lewostronne
1211409	COMBI-BB-D-1500 R Kontrola dostępu – czyszczenie podeszw (urządzenie podwójne) – 1500 – urządzenie prawostronne
1212019	COMBI-BB-D-1500 L Kontrola dostępu – czyszczenie podeszw (urządzenie podwójne) – 1500 – urządzenie lewostronne

Dane Techniczne

	COMBO-BD-D-1500 R/L	COMBO-BB-D-1500 R/L
Długość	2680 mm	2680 mm
Szerokość	1640 mm	1640 mm
Wysokość	1570 mm (od podłogi)	1570 mm (od podłogi)
Wysokość stopnia	175 mm	175 mm
Długość szczotki	1500 mm	1500 mm
Zasilanie elektryczne	400 V / 50 Hz (3-fazowe + E + 0)	400 V / 50 Hz (3-fazowe + E + 0)
Moc	1 kW	2 kW
Przyłącze zasilania wodą	3/4"	3/4"
Przyłącze odpływowe wody	DN40	DN40
Waga	600 kg	770 kg



Urządzenie Do Czyszczenia Podeszw I Obuwia (EZR)

Szybkie i wydajne automatyczne urządzenie do czyszczenia podeszw i obuwia pozwalające zmniejszyć ryzyko zanieczyszczenia środowiska produkcyjnego. Urządzenie uruchamia się po dotknięciu szczotki podeszwą oraz chwyceniu za poręcz.

- Zalety**
 - Zmniejsza niebezpieczeństwo wywołania infekcji
 - Łatwość obsługi
 - Ochrona przed rozbryzgami
- Korzyści**
 - Niewielkie zużycie środków chemicznych
 - Dozowanie chemikaliów za pomocą czujnika
 - Wskaźnik poziomu środka chemicznego
- Fakty**
 - Wysoki poziom higieny
 - Niezawodność
 - Doskonała jakość szczotek



Część nr	Opis
1211379	EZR-WM Urządzenie do czyszczenia podeszw i obuwia – montaż ścienny

Urządzenie Do Czyszczenia Obuwia (EZW)

Szybkie i wydajne automatyczne urządzenie do czyszczenia obuwia pozwalające zmniejszyć ryzyko zanieczyszczenia środowiska produkcyjnego. Urządzenie uruchamia się po dotknięciu szczotki podeszwą oraz chwyceniu za poręcz.

- Zalety**
 - Szczotki są objęte 4-letnią gwarancją
 - Szybkie i skuteczne czyszczenie
- Korzyści**
 - Działanie automatyczne
 - Regulacja dawki na potrzeby czyszczenia podeszw
 - Ergonomiczny uchwyt
- Fakty**
 - Wysoki poziom higieny
 - Dokładne czyszczenie
 - Doskonała jakość szczotek



Dane Techniczne

Szerokość	508 mm
Głębokość	560 mm
Wysokość	903 mm
Zasilanie elektryczne	230 V/50–60 Hz
Moc	0,2 kW
Zabezpieczenie	16 A
Złącze wlotowe wody zimnej	3/4" BSP, męskie
Spust	40 mm
Waga	50 kg

Część nr	Opis
1211378	EZW Urządzenie do czyszczenia obuwia

Dozownik Papieru

Mieści 600 ręczników papierowych.

Dane Techniczne

Szerokość	270 mm
Głębokość	135 mm
Wysokość	350 mm

Część nr Opis

1211373 Dozownik składanych ręczników papierowych



Dozownik Ochraniaczy Jednorazowych

Pojemność: 35 litrów.

Dane Techniczne

Szerokość	400 mm
Głębokość	180 mm
Wysokość	520 mm

Część nr Opis

1211375 Duży dozownik ochroniaczy jednorazowych



Kosz Na Papier, Model Zabudowany

Pojemność: 40 litrów.

Dane Techniczne

Szerokość	350 mm
Głębokość	250 mm
Wysokość	450 mm

Część nr Opis

1211374 Kosz na papier



Dozownik Mydła

Pojemność: 1 litrów.

Dane Techniczne

Szerokość	92 mm
Głębokość	80 mm
Wysokość	335 mm

Część nr Opis

1211372 Ręczny dozownik mydła



Dozowniki Diversey Soft Care



Część nr Opis
7513851 Dozownik mydła Soft Care
1 szt. W2



Część nr Opis
7514297 Dozownik piany Soft Care
1 szt. W1



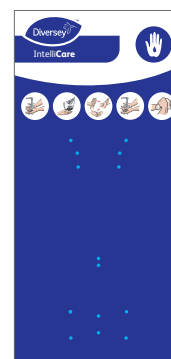
Część nr Opis
7514295 Dozownik mydła Soft Care
1 szt. W1



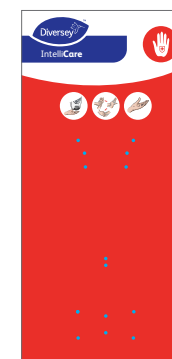
Część nr Opis
1209133 Tacka ociekowa Soft Care



Oznaczenia (1 Na Dozownik)



Czyszczenie:
Do użytku ze środkami DivoCare Foam, DivoCare Clense



Dezynfekcja:
Do użytku ze środkami DivoCare Alco E, DivoCare Alco P, DivoCare Alco Spray



2 w 1:
Do użytku ze środkiem DivoCare Complete

Dezynfekcja Promieniami UV

Systemy do dezynfekcji wody i powietrza za pomocą promieniowania ultrafioletowego – gwarancja redukcji poziomu bakterii.

1. Dezynfekcja wody
2. Dezynfekcja powietrza

Dezynfekcja Promieniami UV | Dezynfekcja Wody

Seria SMP

Lampy SMP o średnim ciśnieniu emitują promieniowanie UV o wysokiej mocy, co pozwala na odkażanie dużej ilości wody przy użyciu niewielkiej liczby lamp. Promieniowanie o różnych długościach fal rozбивa wiązania chemiczne i pozwala na skuteczne usuwanie niepożądanych substancji chemicznych z wody. Proces fotolizy może być wykorzystywany do uzdatniania wody technologicznej (usuwania chloru, ozonu, węgla organicznego) lub wody ściekowej.

Dane Techniczne

Przepływ	25–2000 m ³ /h
Lampy	Lampy UV o średnim ciśnieniu
Długość pracy	5000–7000 h
Materiał reaktora UV	Stal nierdzewna polerowana wewn./zewn. (AISI 316 L)
Dawka promieniowania UV	> 600–800 J/m ²
Ciśnienie maks.	9 barów
Jakość wody	Zakres przepuszczalności promieniowania UV 60–99 % (10 mm)

Część nr	Opis
1218183	Urządzenie do dezynfekcji wody Aurora UV SMP Div/2 – 2,0 kW (bypass)
1218184	Urządzenie do dezynfekcji wody Aurora UV SMP 6 – 0,6 kW
1218185	Urządzenie do dezynfekcji wody Aurora UV SMP 10 – 1,0 kW
1218182	Urządzenie do dezynfekcji wody Aurora UV SMP 20 – 2,0 kW
1218186	Urządzenie do dezynfekcji wody Aurora UV SMP 25 – 2,5 kW
1218187	Urządzenie do dezynfekcji wody Aurora UV SMP 35 – 3,5 kW



Dezynfekcja Powietrza

Wysoka jakość powietrza w środowisku produkcyjnym lub magazynowym przyczynia się do wydłużenia trwałości przechowywanych produktów, wyeliminowania przykrych zapachów i zmniejszenia ryzyka rozwoju bakterii. Oferujemy dwa systemy do dezynfekcji powietrza – urządzenia sufitowe przeznaczone do montażu przed istniejącym wentylatorem oraz tunele z wymuszonym obiegiem powietrza, które można instalować wewnątrz instalacji powietrznej lub które mogą posiadać zintegrowany wentylator zapewniający cyrkulację.

Dane Techniczne

Seria MC **Tunel z wymuszonym obiegiem powietrza**

Przepływ powietrza 40–450 m³/h

Moc 40–210 W

Dawka promieniowania UV 400 J/m² (dawka dla maks. przepływu przy wilgotności na poziomie 60 %)

Materiał Stal nierdzewna (AISI 304)

Seria MQS **Urządzenie sufitowe**

Napromieniowanie (1 m) 1400–5600 mW/m²

Zasilanie 40 i 80 W

Dawka promieniowania UV 400 J/m² (dawka dla maks. przepływu przy wilgotności na poziomie 60 %)

Materiał Stal nierdzewna (304)

SITAIR UV 405 AIR i UV 412 AIR

Lampę UV należy umieścić wewnątrz kanału doprowadzającego powietrze do pomieszczenia przemysłowego.

Promieniowanie UV oczyszcza powietrze, usuwając z niego bakterie, wirusy i pleśń.



Część nr	Opis
1214023	Urządzenie do dezynfekcji powietrza Aurora UV MC 250
1214024	Urządzenie do dezynfekcji powietrza Aurora UV MC 350
1214025	Urządzenie do dezynfekcji powietrza Aurora UV MC 450



Część nr	Opis
1214021	Urządzenie do dezynfekcji powierzchni Aurora UV MQS 1 x 40
1214022	Urządzenie do dezynfekcji powierzchni Aurora UV MQS 1 x 80



Część nr	Opis
1218300	Urządzenie do dezynfekcji powietrza Aurora UV ATU 405
1218301	Urządzenie do dezynfekcji powietrza Aurora UV ATU 412



Diversey od samego początku, stara się podejmować innowacyjne działania, które mają ułatwiać życie. Nieustannie szukamy przełomowych rozwiązań w zakresie mycia, sprzątnia i higieny, zapewniających wysokie standardy we wszystkich obsługiwanych sektorach.

Wszystko, co robimy, ma na celu zapewnienie bezpieczeństwa mikrobiologicznego naszym klientom, a także konsumentom końcowym. Dzięki ponad 95-letniemu doświadczeniu, chronimy firmy naszych klientów przyczyniając się do poprawy produktywności, obniżenia całkowitych kosztów operacyjnych i ochrony marki.

Aby dowiedzieć się więcej odwiedź www.diversey.com oraz śledź nas w mediach społecznościowych

